



বার্ষিক প্রতিবেদন

২০১৭-১৮ খ্রিস্টাব্দ



বীজ প্রত্যয়ন এজেন্সি

কৃষি মন্ত্রণালয়

জয়দেবপুর, গাজীপুর- ১৭০১

www.sca.gov.bd



বার্ষিক প্রতিবেদন

২০১৭-১৮ খিষ্টাব্দ



বীজ প্রত্যয়ন এজেন্সি
কৃষি মন্ত্রণালয়
জয়দেবপুর, গাজীপুর- ১৭০১
www.sca.gov.bd

বার্ষিক প্রতিবেদন
২০১৭-২০১৮ খ্রিষ্টাব্দ

সম্পাদনা পরিষদ

- কৃষিবিদ কিংকর চন্দ্র দাস, পরিচালক
- কৃষিবিদ এস এম ফজলুল করিম ছানী, অতিরিক্ত পরিচালক (প্রশাসন ও অর্থ)
- কৃষিবিদ ড. মো. আতাউর রহমান হাওলাদার, অতিরিক্ত পরিচালক (মাঠ প্রশাসন, পরিকল্পনা ও মনিটরিং)
- কৃষিবিদ ড. আব্দুল আউয়াল মিয়া, উপপরিচালক (প্রশাসন)
- কৃষিবিদ মো. হাসান কবীর, উপপরিচালক (অর্থ ও হিসাব)
- কৃষিবিদ মো. শহীদুল ইসলাম খান, প্রধান বীজ প্রযুক্তিবিদ, কেন্দ্রীয় বীজ পরীক্ষাগার
- কৃষিবিদ মো. নূরুল আমীন পাটওয়ারী, উপপরিচালক (মাঠ প্রশাসন)
- কৃষিবিদ ড. শুকদেব কুমার দাস, প্রকল্প পরিচালক (বীজ প্রত্যয়ন কার্যক্রম জোরদারকরণ প্রকল্প)
- কৃষিবিদ ড. মো. জাকির হোসেন, উপপরিচালক (মান নিয়ন্ত্রণ)
- কৃষিবিদ রওশন আরা বেগম, অতিরিক্ত উপপরিচালক (সিড রেগুলেশন ও মান নিয়ন্ত্রণ)
- কৃষিবিদ ড. মো. হাসানুল কবীর কামালী, সিনিয়র ট্রেনিং অফিসার
- কৃষিবিদ হাফছা খাতুন, অতিরিক্ত উপপরিচালক (প্রশাসন ও অর্থ)
- কৃষিবিদ আমিনা বেগম, অতিরিক্ত উপপরিচালক (মাঠ প্রশাসন, পরিকল্পনা ও মনিটরিং)
- কৃষিবিদ মো. আজাদ হোসেন, পাবলিকেশন অফিসার

প্রকাশনায়

বীজ প্রত্যয়ন এজেন্সি

কৃষি মন্ত্রণালয়, গাজীপুর- ১৭০১

ফোন : ৮৮-০২-৪৯২৭২২০০

ই-মেইল : dir.sca.gov.bd@gmail.com

ওয়েবসাইট : www.sca.gov.bd

মুদ্রণ সংখ্যা : ৫০০ কপি

প্রকাশকাল : জুন, ২০১৯ খ্রিঃ

মুদ্রণে : কৃষি তথ্য সার্ভিস, খামারবাড়ি, ঢাকা

অবতারণিকা

দেশে কৃষিবীজের উচ্চমান নিশ্চিতকরণ ও বীজের মাননিয়ন্ত্রণের উদ্দেশ্যে বিধি প্রয়োগকারী সরকারি প্রতিষ্ঠান হিসেবে ১৯৭৪ সনে বীজ প্রত্যয়ন এজেন্সি প্রতিষ্ঠিত হয়। সংস্থাটি ফসলের উৎপাদন ও উৎপাদনশীলতা বৃদ্ধি, কৃষকের আর্থসামাজিক উন্নতি, মাথাপিছু আয় ও রপ্তানি আয় বৃদ্ধির লক্ষ্যে ফসলের উন্নত জাতের মানসম্পন্ন বীজ কৃষকের নিকট সহজে ও দক্ষতার সাথে পৌঁছে দেয়া, দেশকে খাদ্যে স্বয়ংসম্পূর্ণ করে তোলা এবং খাদ্য নিরাপত্তা অর্জনে অব্যাহত ভূমিকা পালনে অঙ্গীকারবদ্ধ। জাতীয় বীজ নীতি ১৯৯৩, বীজ বিধিমালা ১৯৯৮, বীজ আইন ২০১৮ এবং জাতীয় বীজ বোর্ডের সিদ্ধান্ত অনুসরণ করে এ সংস্থার কার্যক্রম পরিচালিত হয়।

এ প্রতিষ্ঠানটি সরকারি ও বেসরকারি পর্যায়ে উৎপাদিত নোটিফাইড ফসলের প্রজনন, ভিত্তি ও প্রত্যায়িত শ্রেণির বীজ ফসলের মাঠ পরিদর্শন ও প্রত্যয়ন, বীজের নমুনা পরীক্ষণ ছাড়াও চাষীদের সংরক্ষিত বীজ, মার্কেট মনিটরিং কর্মসূচির আওতায় সংগৃহীত বীজ এবং আমদানিকৃত বীজের মান পরীক্ষা করে থাকে। বীজ প্রত্যয়ন এজেন্সি বিভিন্ন প্রতিষ্ঠান কর্তৃক উদ্ভাবিত নতুন ইনব্রিড জাতের ডিইউএস (Distinctness, Uniformity & Stability) এবং ভিসিইউ (Value for Cultivation and Uses) টেস্ট সম্পাদন এবং হাইব্রিড জাতের মাঠ মূল্যায়ন কার্যক্রম সম্বয় করে। এ সকল পরীক্ষার ফলাফল নতুন জাত ছাড়করণ ও নিবন্ধনের উদ্দেশ্যে জাতীয় বীজ বোর্ডের কারিগরি কমিটিতে উপস্থাপন, বীজ শিল্পে নিয়োজিত ব্যক্তিদের প্রশিক্ষণ প্রদান ইত্যাদি কর্মকাণ্ডের মাধ্যমে এ প্রতিষ্ঠান দেশের কৃষি উন্নয়নে গুরুত্বপূর্ণ ভূমিকা পালন করছে। জাতীয় কৃষি গবেষণা সিস্টেমভুক্ত প্রতিষ্ঠান ও বিশ্ববিদ্যালয়সমূহ, বিএডিসি, কৃষি সম্প্রসারণ অধিদপ্তর, বীজ ডিলার, বীজ কোম্পানি, এনজিও এবং বীজ উৎপাদনকারী কৃষকগণকে বীজ প্রত্যয়ন এজেন্সি এ সকল সেবা প্রদান করে থাকে।

সংস্থার প্রধান কার্যালয় গাজীপুরে বাংলাদেশ ধান গবেষণা ইনস্টিটিউট ও জাতীয় কৃষি প্রশিক্ষণ একাডেমি (নাটা) এর মধ্যবর্তী স্থানে অবস্থিত। এখানে International Seed Testing Association (ISTA) এর সদস্যভুক্ত কেন্দ্রীয় বীজ পরীক্ষাগার, DNA Finger Printing প্রযুক্তির সুবিধাসহ ১টি জাত পরীক্ষাগার ও ১টি কন্ট্রোল খামার আছে।

বর্তমানে সরকারি ও বেসরকারি উৎস থেকে মাত্র ২০-২২% মানসম্পন্ন বীজ কৃষক পর্যায়ে সরবরাহ করা যাচ্ছে। বীজ প্রত্যয়ন এজেন্সি প্রতিষ্ঠার পর থেকে এর ভৌত অবকাঠামো ও জনবল কিছুটা বৃদ্ধি করা হলেও চাহিদা ও প্রয়োজনের তুলনায় তা অপ্রতুল ছিল। তাই মানসম্পন্ন বীজ সরবরাহের সরকারি লক্ষ্যমাত্রা অর্জন করাসহ বীজ গবেষণা, উৎপাদন ও বাজারজাতকরণের সাথে জড়িত সরকারি, বেসরকারি ও এনজিও খাতের উন্নয়নের লক্ষ্যে বীজ প্রত্যয়ন এজেন্সিকে পুনর্গঠন ও শক্তিশালী করার পদক্ষেপ হিসেবে অত্র সংস্থার সাংগঠনিক কাঠামো পুনর্গঠন করে জনবল ২২৩ থেকে ৫৬৯ এ উন্নীত করা হয়েছে এবং দেশের প্রতিটি বিভাগে আঞ্চলিক বীজ প্রত্যয়ন অফিস ও বীজ পরীক্ষাগার এবং প্রতিটি জেলায় জেলা বীজ প্রত্যয়ন অফিস স্থাপন করা হয়েছে।

প্রতি বছরের মতো এ বছরও এ সংস্থার বার্ষিক প্রতিবেদন ২০১৭-১৮ প্রকাশিত হতে যাচ্ছে। এ প্রতিবেদনে এ সংস্থার ২০১৭-১৮ বর্ষের বিভিন্ন গুরুত্বপূর্ণ কার্যক্রম সন্নিবেশিত হয়েছে। এটি বীজ শিল্পের সাথে জড়িত বিভিন্ন ব্যক্তি ও প্রতিষ্ঠানের উপকারে আসলে আমাদের শ্রম সার্থক হবে। প্রতিবেদন প্রণয়নের সাথে জড়িত সকল কর্মকর্তা ও কর্মচারীকে আমি আন্তরিক ধন্যবাদ জানাচ্ছি। সচেতন পাঠক মহলের সুচিন্তিত মতামত ও পরামর্শ পেলে প্রতিবেদনের মান ভবিষ্যতে আরও পরিশীলিত হবে। দেশের স্থায়ী পুষ্টিকর খাদ্য নিরাপত্তা নিশ্চিতকরণ ও অর্থনৈতিক সমৃদ্ধি অর্জনের লক্ষ্যে সকলের সমন্বিত উদ্যোগের মাধ্যমে যথাসময়ে কৃষকের চাহিদামতো উন্নত জাতের মানসম্পন্ন বীজের সহজলভ্যতা নিশ্চিত করতে হবে।

কৃষিবিদ কিংকর চন্দ্র দাস
পরিচালক
বীজ প্রত্যয়ন এজেন্সি

পটভূমি

বীজের প্রত্যয়ন প্রদান ও বীজের মান নিয়ন্ত্রণকারী প্রতিষ্ঠান হিসেবে ২২ জানুয়ারি ১৯৭৪ বীজ অনুমোদন সংস্থা প্রতিষ্ঠিত হয়। পরবর্তীতে সংস্থাপন মন্ত্রণালয়ের বাংলা ভাষা বাস্তবায়ন কোষ কর্তৃক ২২ নভেম্বর ১৯৮৬ এর বীজ প্রত্যয়ন এজেন্সি নামকরণ করা হয়। নোটিফাইড ফসল যথা- ধান, গম, পাট, আলু, আখ, কেনাফ ও মেস্তা এর সরকারি ও বেসরকারি পর্যায়ে উৎপাদিত ও বাজারজাতকৃত বীজের প্রত্যয়ন ও মাননিয়ন্ত্রণে এ সংস্থাটি গুরুত্বপূর্ণ ভূমিকা পালন করেছে। সরকারি পর্যায়ে উদ্ভাবিত জাতের গুণগত মান যাচাই এবং উৎপাদিত বীজের উৎকর্ষতা নিরূপণ করত বীজ প্রত্যয়ন ট্যাগ বা সার্টিফিকেট প্রদানের দায়িত্ব প্রতিষ্ঠাকাল থেকেই বীজ প্রত্যয়ন এজেন্সির উপর অর্পিত হয়। দেশে কৃষি ফসলের জাত পরীক্ষাপূর্বক ছাড়করণ/নিবন্ধন থেকে শুরু করে মাঠ পরিদর্শন ও প্রত্যয়ন, পরীক্ষাগারে ও কন্ট্রোল ফার্মে বীজের মান পরীক্ষণ, প্রত্যয়ন ট্যাগ ইস্যুকরণ, মার্কেট মনিটরিং এবং বীজ আইন ও বিধিমালা লংজ্বকারীদের বিরুদ্ধে ব্যবস্থা গ্রহণ পর্যন্ত সংস্থাটির কার্যক্রম সম্প্রসারিত।

বাংলাদেশের বীজ শিল্প উন্নয়ন কর্মসূচির আওতায় উন্নতমানের বীজ উৎপাদনের ক্ষেত্রে প্রতিষ্ঠাকাল থেকেই বীজ প্রত্যয়ন এজেন্সির ভূমিকা ছিল অত্যন্ত বলিষ্ঠ ও গুরুত্বপূর্ণ। জাতীয় তৃতীয় পঞ্চবার্ষিক পরিকল্পনা মেয়াদ (১৯৮৫-৯০) পর্যন্ত এ সংস্থার দায়িত্ব ছিল কেবলমাত্র সরকারি পর্যায়ে (বিএডিসির মাধ্যমে) উৎপাদিত নোটিফাইড ফসলের বীজ প্রত্যয়ন করা। পরবর্তীতে বীজ শিল্পের সাথে জড়িত বেসরকারি প্রতিষ্ঠানসমূহের উৎপাদিত নোটিফাইড ফসলের বীজও প্রত্যয়নের আওতায় আনা হয়। বীজ বিধিমালা, ১৯৯৮ তে অন্যান্য নিবন্ধিত জাতের প্রত্যয়নও বীজ প্রত্যয়ন এজেন্সির কাজের অন্তর্ভুক্ত করা হয়। বীজ প্রত্যয়ন এজেন্সি প্রত্যয়নকৃত বীজের মানের নিশ্চয়তা বিধানের লক্ষ্যে প্যাকেট/বস্তায় প্রত্যয়ন ট্যাগ লাগানোর পূর্বেই সরেজমিনে বীজ ফসলের মাঠ পরিদর্শন এবং পরীক্ষাগারে বীজের মান পরীক্ষা করে থাকে। বীজ প্রত্যয়ন এজেন্সি এসব কর্মকাণ্ড অত্যন্ত সতর্কতা ও নিষ্ঠার সাথে পালন করে আসছে।

দেশে একটি শক্তিশালী বীজ শিল্প গড়ে তোলার লক্ষ্যে জাতীয় বীজ নীতি, ১৯৯৩ তে বেসরকারি খাতকে বীজ উৎপাদনে উৎসাহিত করা হয়েছে এবং সরকারি খাতের পাশাপাশি বেসরকারি খাতে উৎপাদিত বীজের প্রত্যয়ন ও মাননিয়ন্ত্রণের বিধান রাখা হয়েছে। ইতোমধ্যে বিভিন্ন বেসরকারি প্রতিষ্ঠান বীজ উৎপাদন ও সংরক্ষণে এগিয়ে এসেছে এবং বীজ প্রত্যয়ন এজেন্সি তাদেরকে প্রয়োজনীয় সেবা প্রদান করে আসছে। বীজের উচ্চমান নিশ্চিতকরণের লক্ষ্যে বীজ প্রত্যয়ন এজেন্সি মাঠ পরিদর্শনের মাধ্যমে বীজ ফসলের মানসম্পন্ন মাঠের প্রত্যয়নপত্র প্রদান করে এবং প্রত্যয়নপ্রাপ্ত মাঠ হতে সংগৃহীত বীজ নমুনার গুণাগুণ সরকারি বীজ পরীক্ষাগারে অনুমোদিত মানের হলে ওই বীজের জন্য ট্যাগ ইস্যু করে। এছাড়াও চাষি পর্যায়ে উৎপাদিত বীজ, আমদানিকৃত বীজ ও মার্কেট মনিটরিং এর আওতাধীন বিভিন্ন বীজ এ প্রতিষ্ঠান কর্তৃক পরীক্ষা করে ফলাফল প্রদান করা হচ্ছে।

এ প্রচেষ্টা অব্যাহত থাকলে অচিরেই দেশে একটি শক্তিশালী বীজ শিল্প গড়ে উঠবে, বীজের মান উত্তরোত্তর বৃদ্ধি পাবে, দেশে টেকসই খাদ্য নিরাপত্তা অর্জিত হবে এবং দেশ কৃষিক্ষেত্র সমৃদ্ধির দিকে এগিয়ে যাবে এ আমাদের দৃঢ় বিশ্বাস।

এক নজরে বীজ প্রত্যয়ন এজেন্সি

রূপকল্প : মানসম্পন্ন বীজের নিশ্চয়তা ।

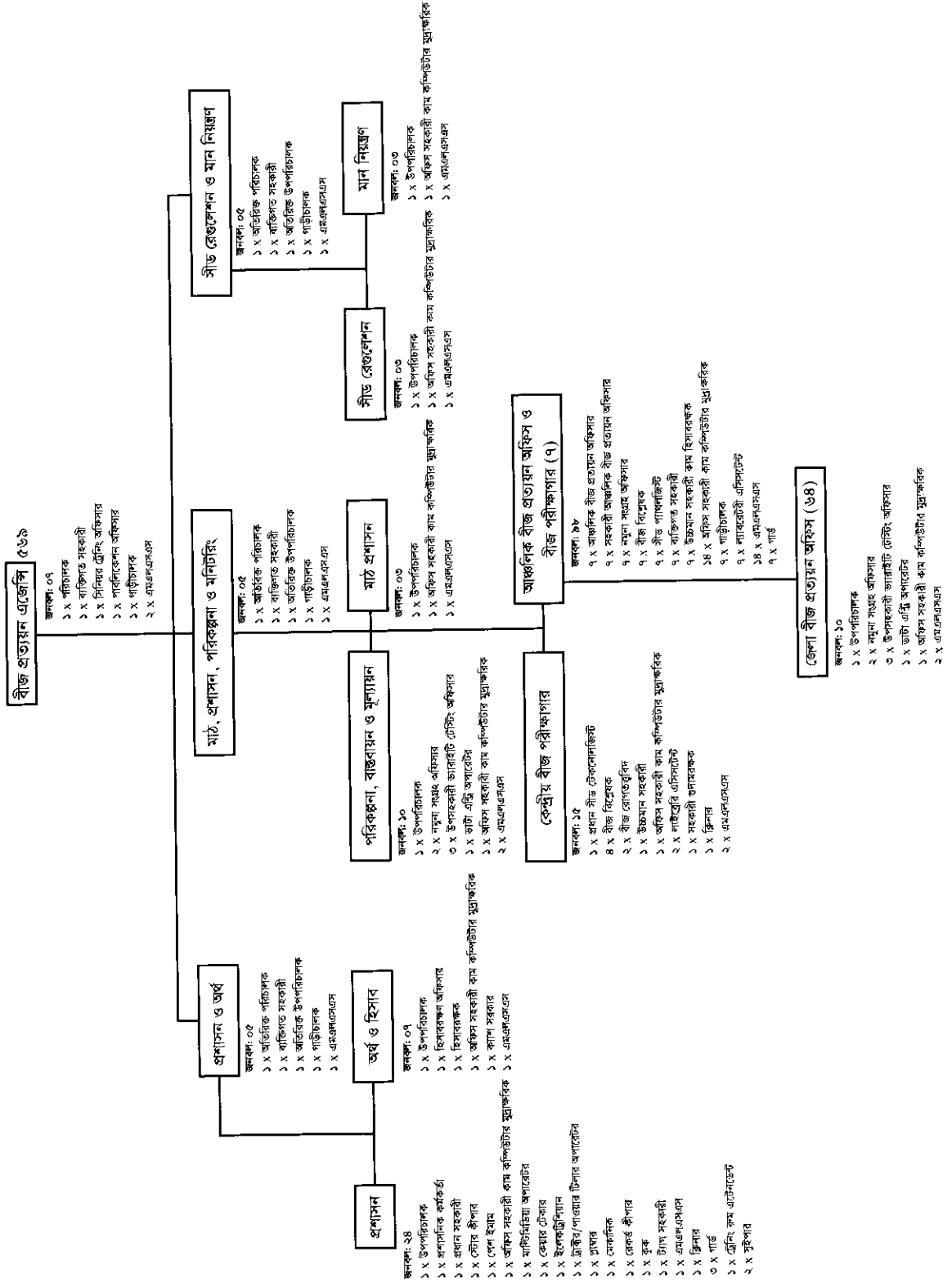
অভিলক্ষ্য : উচ্চ গুণাগুণসম্পন্ন ও প্রতিকূলতা সহিষ্ণু জাতের মানসম্পন্ন বীজ উৎপাদন ও বিতরণে উৎপাদনকারীদের প্রত্যয়ন সেবা প্রদান এবং মার্কেট মনিটরিং এর মাধ্যমে বীজের মান নিশ্চিতকরণ ।

স্থাপিত	: জানুয়ারি ১৯৭৪
মোট জমির পরিমাণ	: ১৭.৫৬ একর
অফিস ক্যাম্পাস	: ৫.৫৬ একর
কেন্ট্রোল ফার্ম	: ১২.০০ একর
ভবন (সদর দপ্তর)	: ৪টি (প্রশাসনিক ভবন, বীজ পরীক্ষাগার, জাত পরীক্ষাগার ও ডরমিটরি)
আবাসিক কোয়ার্টার	: ১১টি
কারিগরি উইং সমূহ	: ৩টি (প্রশাসন ও অর্থ উইং, মাঠ প্রশাসন, পরিকল্পনা ও মনিটরিং উইং এবং সিড রেগুলেশন ও মাননিয়ন্ত্রণ উইং)
কেন্দ্রীয় বীজ পরীক্ষাগার	: ১টি
আঞ্চলিক বীজ প্রত্যয়ন অফিস	: ৭টি (ঢাকা, চট্টগ্রাম, রাজশাহী, রংপুর, খুলনা, বরিশাল ও সিলেট)
আঞ্চলিক বীজ পরীক্ষাগার	: ৭টি - ঢাকা, চট্টগ্রাম, রাজশাহী (ঈশ্বরদী), রংপুর, খুলনা, বরিশাল (পটুয়াখালী) ও সিলেট
জেলা বীজ প্রত্যয়ন অফিস	: ৬৪টি
যানবাহন	: জিপ-৬টি, পিকআপ-৪টি, মিনিবাস-১টি, ভ্রাম্যমাণ বীজ পরীক্ষাগার-২টি, মোটরসাইকেল-৩০টি
জাত পরীক্ষাগার	: ০১টি, গাজীপুর

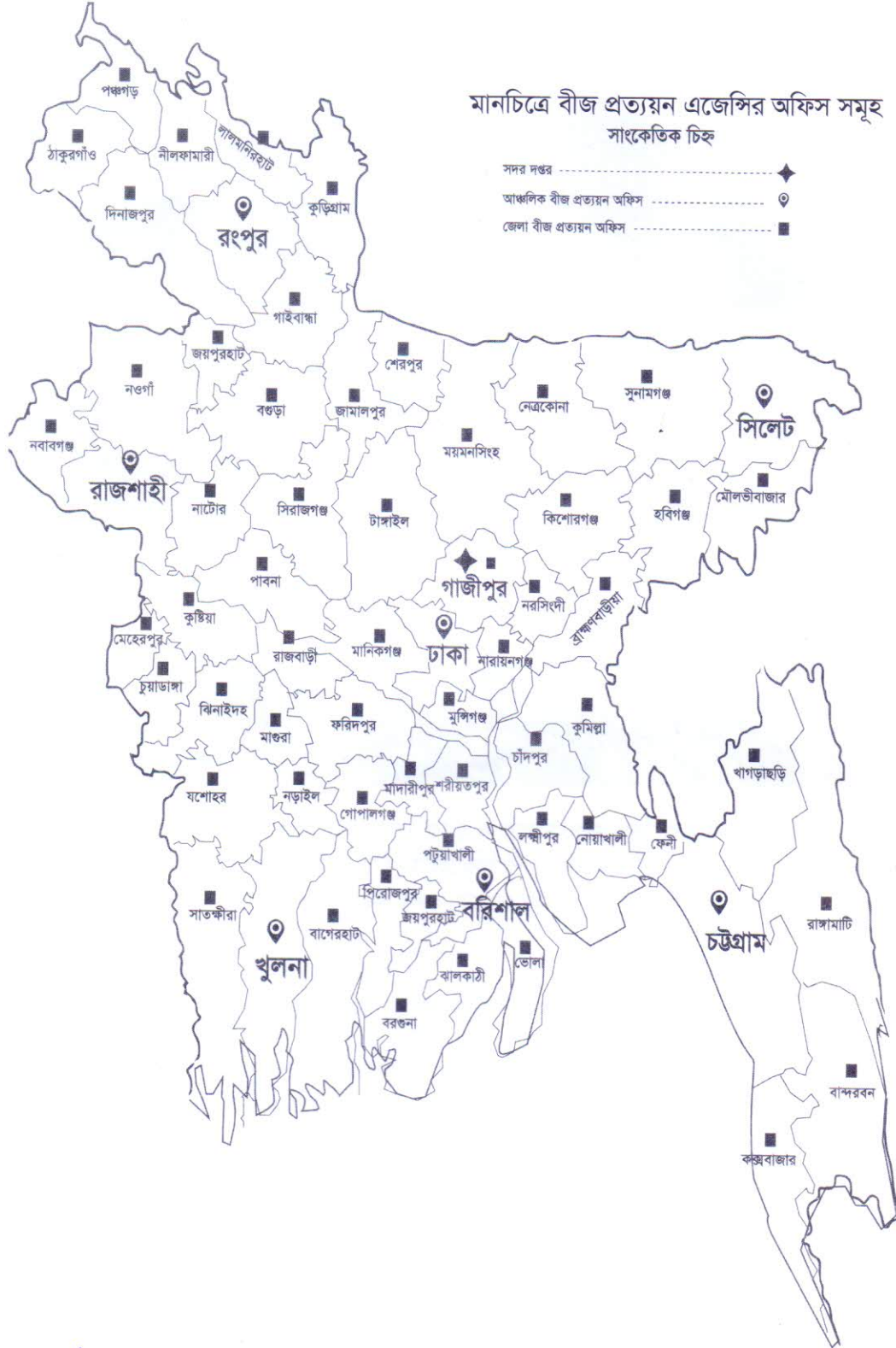
জনবলের তথ্য (৩১ মে ২০১৯ পর্যন্ত)

	অনুমোদিত	বিদ্যমান
প্রথম শ্রেণির কর্মকর্তা (২ থেকে ৯ গ্রেড)	২৫২	১০৩
দ্বিতীয় শ্রেণির কর্মকর্তা (১০ গ্রেড)	০১	০০
তৃতীয় শ্রেণির কর্মচারী (১১ থেকে ১৬ গ্রেড)	১৪০	৮৪
চতুর্থ শ্রেণির কর্মচারী (১৮ থেকে ২০ গ্রেড)	১৭৬	১২৬
সর্বমোট =	৫৬৯	৩১৩

বীজ প্রত্যয়ন এজেন্সির সাংগঠনিক কাঠামো



মানচিত্রে বীজ প্রত্যয়ন এজেন্সির অফিস সমূহ
সাংকেতিক চিহ্ন



জাতীয় পর্যায়ে বীজ প্রত্যয়ন এজেন্সির জেলা বীজ প্রত্যয়ন কর্মকর্তার অনন্য সাফল্য



কৃষি উন্নয়নে জনসচেতনতা বৃদ্ধি এবং উদ্বুদ্ধ করণ প্রকাশনা ও প্রচারণামূলক কাজের ক্ষেত্রে কৃতিত্বপূর্ণ অবদানের জন্য ০১ মার্চ ২০১৮ ওসমানী স্মৃতি মিলনায়তন, ঢাকায় গণপ্রজাতন্ত্রী বাংলাদেশ সরকারের মাননীয় প্রধানমন্ত্রী শেখ হাসিনার হাত থেকে বঙ্গবন্ধু জাতীয় কৃষি পুরস্কার ১৪২৩ গ্রহণ করছেন কৃষিবিদ শেখ মোঃ মুজাহিদ নোমানী, জেলা বীজ প্রত্যয়ন অফিসার, এসসিএ, জামালপুর।

বীজ প্রত্যয়ন এজেন্সির উইং ওয়ারি কার্যক্রম

বীজ প্রত্যয়ন এজেন্সির পরিচালক (গ্রেড: ২) সংস্থার প্রশাসনিক প্রধান হিসেবে দায়িত্ব পালন করেন। তাকে বিভিন্ন কাজে সহায়তা করেন অন্যান্য কর্মকর্তা। বর্তমানে এ সংস্থায় মোট ৫৬৯টি পদের মধ্যে ৩১৫ জন কর্মকর্তা-কর্মচারী কর্মরত আছেন। প্রথম শ্রেণির ২৫২টি পদের মধ্যে বর্তমানে কর্মরত আছেন ১০৩ জন কর্মকর্তা। অত্র সংস্থায় ৩টি উইং রয়েছে-

ক. প্রশাসন ও অর্থ উইং

খ. মাঠ প্রশাসন, পরিকল্পনা ও মনিটরিং উইং

গ. সিড রেগুলেশন ও মাননিয়ন্ত্রণ উইং।

(ক) প্রশাসন ও অর্থ উইং এর কার্যাবলি

সংস্থার যাবতীয় প্রশাসনিক ও আর্থিক কার্যাবলি পরিচালনা ও সম্পাদনে পরিচালক, বীজ প্রত্যয়ন এজেন্সি কে সহায়তা প্রদান করা এই উইং এর দায়িত্ব। অতিরিক্ত পরিচালক (গ্রেড: ৩) এই উইং এর প্রধান হিসেবে দায়িত্ব পালন করেন। প্রশাসন এবং অর্থ ও হিসাব শাখাদ্বয়ের মাধ্যমে এই উইং এর কার্যাবলি সম্পাদিত হয়ে থাকে।

১) প্রশাসন শাখা

- সংস্থার কর্মচারীদের নিয়োগ, বদলি, পদোন্নতি, বিভিন্ন প্রকার ছুটি সংক্রান্ত কার্যাদি সম্পাদন।
- অবকাঠামো রক্ষণাবেক্ষণ এবং যানবাহন ক্রয় ও রক্ষণাবেক্ষণ সংক্রান্ত কার্যাদি সম্পাদন।
- সংস্থার বার্ষিক প্রতিবেদনসহ প্রকাশনাসমূহ মুদ্রণ ও বিতরণ।
- লাইব্রেরি ব্যবস্থাপনা।
- কৃষি মন্ত্রণালয়সহ অন্যান্য মন্ত্রণালয় ও সংস্থার চাহিদাভিত্তিক প্রতিবেদন প্রণয়ন ও প্রেরণ।
- সংস্থার অন্যান্য প্রশাসনিক কার্যাদি সম্পাদন।

২) অর্থ ও হিসাব শাখা

- সংস্থার বার্ষিক বাজেট প্রণয়ন এবং অধীনস্থ অফিসসমূহে বাজেট বরাদ্দ প্রদান।
- কৃষি মন্ত্রণালয় ও প্রধান হিসাবরক্ষণ অফিস এর চাহিদা মোতাবেক রিপোর্ট প্রণয়ন ও প্রেরণ।
- কর্মকর্তা-কর্মচারীদের বেতনসহ আনুষঙ্গিক বিল তৈরি ও সরকারি টেজারি হতে উত্তোলনপূর্বক বিতরণ ও পরিশোধ।
- অর্থনৈতিক নিরীক্ষা কার্যাদি পরিচালনা।
- বাস্তবায়নাদীন প্রকল্প ও কর্মসূচির অর্থনৈতিক কর্মকাণ্ড পরিচালনায় সহায়তা প্রদান।

(খ) মাঠ প্রশাসন, পরিকল্পনা ও মনিটরিং উইং এর কার্যাবলি

এ উইং প্রত্যায়িত মানের বীজ উৎপাদনে বীজ উৎপাদনকারীদের সেবা প্রদান করছে এবং মনিটরিং এর মাধ্যমে বাজারজাতকৃত বীজের মান নিয়ন্ত্রণ করছে। এছাড়া এ উইং প্রতিষ্ঠানের উন্নয়ন পরিকল্পনা প্রণয়ন, বাস্তবায়ন ও মূল্যায়ন করে আসছে। উইং এর প্রধান হিসেবে একজন অতিরিক্ত পরিচালক (গ্রেড: ৩) যাবতীয় কর্মকাণ্ড পরিচালনা করে থাকেন। এই উইং এর তিনটি শাখা রয়েছে -

১। মাঠ প্রশাসন শাখা

২। পরিকল্পনা, বাস্তবায়ন ও মূল্যায়ন শাখা

৩। বীজ পরীক্ষা শাখা

১) মাঠ প্রশাসন শাখা

সারাদেশে ৬৪ জন জেলা বীজ প্রত্যয়ন অফিসের মাধ্যমে মাঠ পরিদর্শন কার্যক্রম পরিচালনা করা হয়ে থাকে। জেলা বীজ প্রত্যয়ন অফিসের কর্মকাণ্ড তদারকি ও মনিটরিং এর জন্য দেশের ৭টি অঞ্চলে ৭ জন আঞ্চলিক বীজ প্রত্যয়ন কর্মকর্তা রয়েছেন। উল্লেখযোগ্য মাঠ কার্যক্রমের মধ্যে রয়েছে -

- প্রজনন, ভিত্তি ও প্রত্যায়িত শ্রেণির বীজ ফসলের মাঠ পরিদর্শন, পর্যবেক্ষণ ও প্রত্যয়ন প্রদান।
- গবেষণা প্রতিষ্ঠান, বিএডিসি এবং অন্যান্য সরকারি ও বেসরকারি সংস্থার বীজ উৎপাদন, প্রক্রিয়াজাতকরণ ও সংরক্ষণ কার্যক্রম মনিটরিং এবং নমুনা সংগ্রহ করে পরীক্ষার জন্য পরীক্ষাগারে প্রেরণ।
- সরকারি মুদ্রণালয় থেকে ট্যাগ মুদ্রণপূর্বক সন্তোষজনক ফলাফলের ভিত্তিতে আঞ্চলিক কার্যালয়ের মাধ্যমে সংশ্লিষ্ট জেলা বীজ প্রত্যয়ন কর্মকর্তা কর্তৃক বীজ প্রক্রিয়াজাতকরণ কেন্দ্রে ট্যাগ সরবরাহ নিশ্চিত ও তদারকি করা।
- বিক্রয়ের জন্য সংরক্ষিত বীজের মান সঠিক আছে কিনা যাচাই করার লক্ষ্যে দোকান পরিদর্শন, মার্কেট মনিটরিং ও নমুনা সংগ্রহ করে পরীক্ষাগারে প্রেরণ।
- ফসলের Inbreed এবং Hybrid জাতের মাঠ মূল্যায়ন কর্মকাণ্ডে সহায়তা প্রদান।
- Truthfully Labeled Seed (TLS) বা মান ঘোষিত বীজের গুণগত মান যাচাই।
- দেশের নদীবন্দর, স্থলবন্দর ও বিমানবন্দরে আমদানিকৃত বীজের নমুনা পরীক্ষাগারে প্রেরণ এবং ফলাফল সংশ্লিষ্ট রপ্তানি/আমদানিকারককে অবহিতকরণ।

সারণি ২ : ২০১৭-১৮ অর্থবছরে সরকারি/বেসরকারি প্রতিষ্ঠানে উৎপাদিত প্রত্যয়নকৃত বীজের তথ্য

ক্র. নং	ফসলের নাম		বীজের পরিমাণ (মে.টন)			মন্তব্য
			সরকারি	বেসরকারি	মোট	
১	ধান	আউশ	১৫৪৫	১৫৪	১৬৯৯	
		আমন	১৭৭৬৬	৩০২৯	২০৭৬৫	
		বোরো	৩০৭১১	১৫৬২৮	৪৬৩৫৯	
ধানের মোট =			৫০০৪২	১৮৮১১	৬৮৮৫৩	
২	গম		৭৪৬৭	৮৮	৭৫৫৫	
৩	আলু		১৯৭২৮	৪৮৩৮১	৬৮১০৯	
৪	পাট		৬২৫	১৯	৬৪৪	
সর্বমোট =			৭৭৮৬১	৬৭৩০০	১৪৫১৬১	



জনাব মো. ইকবাল, পরিচালক, বীজ প্রত্যয়ন এজেন্সি কর্তৃক বোরো হাইব্রিড ধানের মাঠ মূল্যায়ন ও পরিদর্শন



আমন ধানের ডিইউএস টেস্ট এর তথ্য সংগ্রহ



অতিরিক্ত পরিচালক, বীজ প্রত্যয়ন এজেন্সি কর্তৃক পাট ফসলের ডিইউএস প্লট পরিদর্শন



আলুর শো-আউট টেস্ট



পাট ফসলের শো-আউট টেস্ট



আউশ ধানের শো-আউট টেস্টের তথ্য সংগ্রহ

২) বীজ পরীক্ষা শাখা

International Seed Testing Association (ISTA) এর সদস্যভুক্ত কেন্দ্রীয় বীজ পরীক্ষাগার বীজ প্রত্যয়ন এজেন্সির প্রধান কার্যালয়, গাজীপুরে অবস্থিত। বীজ পরীক্ষাগারে দায়িত্বপ্রাপ্ত বীজ বিশ্লেষক (Seed Analyst) এবং বীজ রোগতত্ত্ববিদগণ (Seed Pathologist) বীজ পরীক্ষার কাজ সম্পাদন করেন। প্রধান বীজ প্রযুক্তিবিদ (Chief Seed Technologist) কেন্দ্রীয় বীজ পরীক্ষাগারের সার্বিক তদারকির দায়িত্ব পালন করেন। কেন্দ্রীয় বীজ পরীক্ষাগারে সারা দেশের প্রজনন বীজ পরীক্ষা করা হয়ে থাকে। ৭টি আঞ্চলিক বীজ প্রত্যয়ন কর্মকর্তার অধীনে ১টি করে মোট ৭টি আঞ্চলিক বীজ পরীক্ষাগার ও ২৫টি জেলায় জেলা বীজ প্রত্যয়ন অফিসারের কার্যালয়ে স্থাপিত ২৫টি মিনি বীজ পরীক্ষাগার আছে।

এসব পরীক্ষাগারে বীজের বিশুদ্ধতা, অংকুরোদগম ক্ষমতা ও আর্দ্রতা পরীক্ষা করা হয়ে থাকে। সংক্ষেপে বীজ পরীক্ষাগারের কার্যক্রম নিম্নে প্রদান করা হলো -

- দেশের বিভিন্ন গবেষণা প্রতিষ্ঠান যেমন: BRRI, BINA, BARI ও BJRI হতে উৎপাদিত ধান, গম, আলু ও পাটের প্রজনন বীজ এবং বিএডিসি, বেসরকারি উৎপাদক ও এনজিও কর্তৃক উৎপাদিত ভিত্তি এবং প্রত্যাখ্যাত বীজের বীজমান পরীক্ষা করে ফলাফল সংশ্লিষ্ট প্রতিষ্ঠানকে অবহিত করা।
- মার্কেট মনিটরিং কার্যক্রমের আওতায় সংগৃহীত সকল প্রকার ঘোষিত ও অঘোষিত ফসলের বীজের নমুনা কেন্দ্রীয় ও আঞ্চলিক বীজ পরীক্ষাগারে পরীক্ষা করে ফলাফল সংশ্লিষ্ট ডিলার/উৎপাদনকারী এবং কৃষি মন্ত্রণালয়ের বীজ উইংকে অবহিত করা।
- কৃষি সম্প্রসারণ অধিদপ্তরের অধীন পরিচালিত প্রকল্পসমূহের আওতায় চাষি পর্যায়ে উৎপাদিত বিভিন্ন ফসলের বীজের মান যাচাই করে ফলাফল প্রেরণ।
- কৃষি সম্প্রসারণ অধিদপ্তরের উদ্ভিদ সংরক্ষণ উইং এর অধীনে সংগনিরোধ কেন্দ্রসমূহ কর্তৃক প্রেরিত বিভিন্ন ফসলের বীজের নমুনা পরীক্ষা করে ফলাফল মন্ত্রণালয়সহ সংশ্লিষ্ট সকলকে প্রেরণ করা। রপ্তানিযোগ্য বীজ হতে সংগৃহীত নমুনা পরীক্ষা করে ফলাফল প্রদান করা।
- International Seed Testing Association এর Referee Sample পরীক্ষা করে ফলাফল প্রেরণ।

বর্তমানে রংপুর, বরিশাল, চট্টগ্রাম ও খুলনা বিভাগে স্থাপিত আঞ্চলিক বীজ পরীক্ষাগার জাতীয় বীজ বোর্ডের অনুমোদন লাভ করেছে। রাজশাহী বিভাগের বীজ পরীক্ষণ কার্যক্রম আঞ্চলিক বীজ পরীক্ষাগার, ঈশ্বরদী, পাবনায় এবং ঢাকা ও সিলেট বিভাগের বীজ পরীক্ষা কার্যক্রম কেন্দ্রীয় বীজ পরীক্ষাগার গাজীপুরে সম্পন্ন করা হচ্ছে।

সারণি ৩ : ২০১৭-১৮ অর্থবছরে বীজ পরীক্ষার চূড়ান্ত প্রতিবেদন (কেন্দ্রীয় বীজ পরীক্ষাগার, বীজ প্রত্যয়ন এজেন্সি, গাজীপুর)

ক্র. নং	ফসলের নাম	পরীক্ষিত নমুনার সংখ্যা	অনুমোদিত নমুনার সংখ্যা	নিম্নমানের নমুনার সংখ্যা	পরীক্ষিত বীজের পরিমাণ	অনুমোদিত বীজের পরিমাণ	নিম্নমানের বীজের পরিমাণ	মন্তব্য
১	বোরো ধান (সকল শ্রেণি)	৪৭৭	২৩৭	৬৫	১২৫৯৯.২৯	১২৫২১.৪২	৪৬৭.৮৭	
২	আমান ধান (সকল শ্রেণি)	৪৯৫	০৯৪	৫	৫০০৬.৬৫	৫০৯৫.৭৫	২.৯৩	
৩	আউশ ধান (সকল শ্রেণি)	৩৩	২৯	১	৫৫৩.৯৯	৫৩৩.৩৫	০.১৩	
৪	পাট (সকল শ্রেণি)	৩২	৩২	৯	৪০৬.৪৯	৬২.১৫	৪৩.৪৩	
৫	গম (সকল শ্রেণি)	০২	৬৫	৪	৪১.৭৭	৪৫.৭৪	৩৯.৫৬	
	প্রত্যয়নভুক্ত মোট =	৫৪৫	৩৯৯	৫৬	২৩৩৯.৯৫	২৩৩৯.৯৫	৫৬৩.৯৩	
৬	মার্কেট মানটির (সকল)	৫০৫	৩৬২	৪৩	৫৫.১	৪৫.০	৫.১	
৬	বিবিধ (সবজি)	৬	২২	৩	৪৬.১	৪০.০	৬.১	
৭	ইস্টা (ISTA) রেফারি নমুনা	০	০	০	০	০	০	
৮	ডাল, তেল ও মসলা প্রকল্প	১৩৬	৪৭	২২	২০.৬	৬.৫	১.৩	
	প্রত্যয়ন বহির্ভূত মোট =	৬৬৬	৪৬৪	১৯৯	৯.৯	৬.৫	৩.৫	
	সর্বমোট	২৩১২	৪৫৭৭	৪৬২	৩২৪৪১৭	৩৬৬৬৬৬	৫৬৬.৪৯	

(পরিমাণ মে. টন)

সারণি ৪ : ২০১৭-২০১৮ অর্থবছরে বীজ পরীক্ষার চূড়ান্ত প্রতিবেদন আঞ্চলিক বীজ পরীক্ষাগারসমূহ

(পরিমাণ মে. টন)

ক্র. নং	ফসলের নাম	পরীক্ষিত নমুনার সংখ্যা	অনুমোদিত নমুনার সংখ্যা	নিম্নমানের নমুনার সংখ্যা	পরীক্ষিত বীজের পরিমাণ	অনুমোদিত বীজের পরিমাণ	নিম্নমানের বীজের পরিমাণ	মন্তব্য
১	বোরো ধান (সকল শ্রেণি)	২৩২৮	২১৫১	১৭৭	৩৫৯৪১.৮৩	৩৪৩৮০.২১	১৫৬১.৬২	
২	আমান ধান (সকল শ্রেণি)	১২৬৯	১২৪৪	২৫	১৬৭২৯.০৬	১৬৬৩৭.৫৭	৯১.৪৯৪	
৩	আউশ ধান (সকল শ্রেণি)	৯৭	৯৭	০	১৫৫১.৯৫	১৫৫১.৯৫	০	
৪	পাট (সকল শ্রেণি)	১১৫	১০৪	১১	৬০০৭	৭০৬.৬৭	২২.৫০৫	
৫	গম (সকল শ্রেণি)	৩৪১	৩২৯	১২	৩৭৯৯.৬২	৩৭৯৯.৬২	০	
	প্রত্যয়নভুক্ত মোট =	৪১৫০	৩৯২৫	২২৫	৬২৮১৯.৭৫	৬০৯৫৫.৪৪	১৮৬৬৪.৩১	
৬	মার্কেট মনিটারিং (সকল)	১৯৬০	১৫৬৪	৩৯৬	৮৪.৯৯	৮৪.৯৯	০	
৭	চাষি বীজ (সকল)	৬৯৪২	৬২৮৫	৬৫৭	-	-	-	
৮	বিবিধ (সবজি)	০	০	০	০	০	০	
৯	ইস্টা (ISTA) রেফারি নমুনা	০	০	০	০	০	০	
	প্রত্যয়ন বহির্ভূত মোট =	৮৯০২	৭৮৪৯	১০৫৩	৮৪.৯৯	৮৪.৯৯	০	
	সর্বমোট	১৩০৫২	১১৫৭৪	৭৬২১	৬২৯০৬.৭৪	৬০৯৫৫.৪৪	১৮৬৬৪.৩১	

সারণি ৫ : ২০১৭-১৮ অর্থবছরে বীজ পরীক্ষার চূড়ান্ত প্রতিবেদন কেন্দ্রীয় ও আঞ্চলিক বীজ পরীক্ষাগারসমূহ

(পরিমাণ: মে.টন)

ক্র.নং	ফসলের নাম	পরীক্ষিত নমুনার সংখ্যা	অনুমোদিত নমুনার সংখ্যা	নিয়মান্বয়ের নমুনার সংখ্যা	পরীক্ষিত বীজের পরিমাণ	অনুমোদিত বীজের পরিমাণ	নিয়মান্বয়ের বীজের পরিমাণ	মন্তব্য
১	বোরো ধান (সকল শ্রেণি)	৩২১৬	২৯৮৩	২৩৩	৪১৫৪৪	৪৬৫০১.৬৩	২৩৩৯.৫২	
২	আমন ধান (সকল শ্রেণি)	১৭৬৪	১৬৬১	৩০	৪১৫২২	২১৭৩৩.৩২	৯৪.৪২	
৩	আউশ ধান (সকল শ্রেণি)	১২৭	১২৬	১	৪৪৫০৬	৩৩৫০৬	৪১.০	
৪	পাট (সকল শ্রেণি)	১৪৭	১২৭	২০	৩৩০৬	৬৩৬.৩৬	৪৫.৫৫	
৫	গম (সকল শ্রেণি)	৩৬১	৩৪৫	৬৭	৫৪৬৬৫	৩২.৭৪৬	২২.২২	
	প্রত্যয়নভুক্ত মোট=	৫৬১৫	৫৩৫৫	৩০৬	৬০৪৫৬	২৭.৫৫৫	৬২.২২	
৬	মার্কেট মনিটরিং (সকল)	২৪৬০	২২৯১	৪৩৫	৫১৬৭	৫৫.৫৬	৩২.০১	
৭	চাষি বীজ (সকল)	৬৯৪২	৬২৫৫	৬৫৬	০	০	০	
৮	বিবিধ (সবজি)	৬১	২২	৫৩	৭৬.১	৭৭.০	৬.১	
৯	ইস্টা (ISTA) রেফারি নমুনা	০	০	০	০	০	০	
১০	ডাল, তেল ও মসলা প্রকল্প	১০৬	৪৭	২২	২০.৬	২৬.৫	৩৬.১	
	প্রত্যয়ন বহির্ভূত মোট=	৯৫৫৬৯	৮৩০৭	২৫২	৩৫৪৫	৬৬.১৭	১১.৩১	
	সর্বমোট=	৪৭১৫১	২৩৬৩১	১৫৫	৭১৫০৫	১৫১.৭৫	১৩১.৪৪	

সারণি ৬ : ২০১৭-১৮ অর্থবছরে মার্কেট মনিটরিং এর আওতায় হাট-বাজার হইতে সংগৃহীত বীজ পরীক্ষার চূড়ান্ত প্রতিবেদন: কেন্দ্রীয় এবং আ:বী:প: সমূহ

(পরিমাণ: মে. টন)

ক্র. নং	ফসলের নাম	পরীক্ষাগারের নাম	পরীক্ষিত		অনুমোদিত		নিম্নমান	
			নমুনা সংখ্যা	বীজের পরিমাণ	নমুনা সংখ্যা	বীজের পরিমাণ	নমুনা সংখ্যা	বীজের পরিমাণ
১	ধান	কেন্দ্রীয়	২৯	০.০৮০	৬১	০.২০৭	১২	০.৫৯৮
		রাজশাহী	১২২	২৪৩৫	৯২	১৯২৩	৩০	৫.১৪১
		চট্টগ্রাম	৪	০.০০০	৩	০.০০০	১	০.০০১
		খুলনা	৩৭	৯.২৩৭	৩৩	৭.৫৭৩	৪	১.৬৩
		রংপুর	৭৫	৯.৫৬৯	৫৫	৩.২৫৫	২৫	৪.৩১৪
		বরিশাল	৭৬	৪.৫৩৪	৭৬	৪.৫৩৪	০	০
		কেন্দ্রীয়	৪৬	৩.৩৬৬	৩৪	৪.৩৬৬	১২২	৪.০০০
২	সবজি	রাজশাহী	২৩২	১.০৪১	১৭১	১.৭১০	৫১	১.৫৯১
		চট্টগ্রাম	৭৫	৯.৬২০	৭০৪	৬.৩২০	১৫৫	৩.৪০০
		খুলনা	৩	১.৭০২	৬৩	৩.৬৩১	৪০	৫.১৪০
		রংপুর	৯	১.০৪০	০৭	১.০৪০	৬১	৪.১০
		বরিশাল	১৭০	৩.০০১	৩৬১	৩.৬১০	৬	৪.০০
		কেন্দ্রীয়	৪	১.০০০	০	০	৪	১.০০০
		রাজশাহী	৪১	০.১৭০	২১	১.২৭০	২	২.৭০০
৩	পাট	খুলনা	২২	২.৪২১	৩১	২.৪২১	০	০
		রংপুর	৭১	৭.৯০১	৩১	০.৯০১	৫	০.৯০১
		বরিশাল	০৪	৪.৭৪০	০৪	৪.৭৪০	০	০
		রাজশাহী	৫	১.০৩২	৫	১.০৩২	০	০
		খুলনা	৬	০.৬০১	৬	০.৬০১	০	০
		বরিশাল	৬০	০.৭৪২	৬৭	০.৭৪২	০	০
		কেন্দ্রীয়	২৪৬	২.৬১৬	১৯২	১.৯২৬	৫৩	১.০২২
৪	গম							
	সর্বমোট=							

সারণি ৭ : ২০১৭-১৮ অর্থবছরে কৃষক পর্যায়ে সংরক্ষিত বীজ পরীক্ষার চূড়ান্ত প্রতিবেদন - কেন্দ্রীয় ও আঞ্চলিক বীজ পরীক্ষাগার

ক্র. নং	ফসলের নাম	পরীক্ষিত		অনুমোদিত		নিম্নমানের		মন্তব্য
		নমুনার সংখ্যা	বীজের পরিমাণ	নমুনার সংখ্যা	বীজের পরিমাণ	নমুনার সংখ্যা	বীজের পরিমাণ	
১	কৃষক বীজ (সকল ফসল)	৬৯৪২	৬৯৪২	৬২৮৫	৬২৮৫	৬৫৭	৬৫৭	
	মোট =	৬৯৪২	৬৯৪২	৬২৮৫	৬২৮৫	৬৫৭	৬৫৭	

সারণি ৮ : ২০১৭-১৮ অর্থবছরে অন্যান্য বীজ পরীক্ষার চূড়ান্ত প্রতিবেদন - কেন্দ্রীয় বীজ পরীক্ষাগার

(পরিমাণ: মে. টন)

ক্র. নং	ফসলের নাম	পরীক্ষিত		অনুমোদিত		নিম্নমানের	
		নমুনার সংখ্যা	বীজের পরিমাণ	নমুনার সংখ্যা	বীজের পরিমাণ	নমুনার সংখ্যা	বীজের পরিমাণ
১	ডাল, তেল ও মসলা	১০৬	৭.০২৯	৮৪	৫.৭২৬	২২	১.৩০৩
২	চাষি বীজ	৬৯৪২	-	৬২৮৫	-	৬৫৭	-
৩	বিবিধ	৬১	৭.৬৭১	২২	৭.৭০০	৩৯	১.৬
৪	পুনঃ পরীক্ষা	৩৮	৫.৭৭১	৩২	৫.০০০	৬	১.০৫
	মোট =	৭১৪৬	২৪.৬২১	৬৪৩	২১.৬২৬	৭২৩	২.৯৬২

সারণি ৯ : ২০১৭-১৮ অর্থবছরে প্রত্যয়নের আগতায় বীজ পরীক্ষার চূড়ান্ত প্রতিবেদন - কেন্দ্রীয় বীজ পরীক্ষাগার, বীজ প্রত্যয়ন এজেন্সি, গাজীপুর

(পরিমাণ: মে.টন)

ফসলের নাম	পরীক্ষিত নমুনার সংখ্যা				অনুমোদিত নমুনার সংখ্যা				নিম্নমানের নমুনার সংখ্যা			
	মৌল	ভিত্তি	প্রত্যয়িত	মোট	মৌল	ভিত্তি	প্রত্যয়িত	মোট	মৌল	ভিত্তি	প্রত্যয়িত	মোট
আউশ ধান	১৮	৯	৩	৩০	১৭	৯	৩	২৯	১	০	০	১
আমন ধান	৯৬	১৮৩	২১৬	৪৯৫	৯৪	১৭০	২১৬	৪৯০	২	৩	০	৫
বোরো ধান	৭২	৩৭৯	৪৩৭	৭৮৭	৬৪	৩৪৫	৪২৩	৮৩২	৭	৩৪	১৪	৫৬
গম	১২	৪	৪	২০	৯	৪	৩	১৬	৩	০	১	৪
পাট	১৯	০	১৩	৩২	১৬	০	৭	২৩	৩	০	৬	৯
সর্বমোট=	২১৭	৫৭৫	৬৭৩	১৪৬৫	২০০	৫৩৭	৬৫২	১৩৯০	১৭	৩৭	২১	৭৫

ফসলের নাম	পরীক্ষিত বীজের পরিমাণ				অনুমোদিত বীজের পরিমাণ				নিম্নমানের বীজের পরিমাণ			
	মৌল	ভিত্তি	প্রত্যয়িত	মোট	মৌল	ভিত্তি	প্রত্যয়িত	মোট	মৌল	ভিত্তি	প্রত্যয়িত	মোট
আউশ ধান	৭.৭৪০	১০৭.৫২৩	৩৮.২৩০	১৫৩.৪৯	৭.৬	১০৭.৫২৩	৩৮.২৩০	১৫৩.৩৫৩	০.১৩৭	০	০	০.১৩৭
আমন ধান	৫৩.৪৪৫	৯০১.০১৬	৪১৪৪.২২	৫০৬৮.৬৮১	৫২.৫২৫	৮৯৯.০০৬	৪১৪৪.২২	৫০৬৫.৭৫১	০.৯২০	২.০১০	০	২.৯৩
বোরো ধান	১১৪.৬	২৩৮৬.৫৭১	১০০৯৮.১২৪	১২৫৯৯.২৯৫	১০৮.৯৪	২২৬৭.১০১	৯৭৪৫.৩৭৯	১২১২১.৪২	৫.৬৬	১১৯.৪৭	৩৫২.৭৪৫	৪৭৭.৮৭৫
গম	৫৬.১	৩২.০৪৭	১০০.০	১৭৮.১৪৭	৪৪.৬	৩২.০৪৭	৭১.৯৪	১৪৮.৫৮৭	১১.৫	০	২৮.০৬	৩৯.৫৬
পাট	১.৪০৮	০	৯৩.৩০০	৯৪.৭০৮	১.৩৮২	০	৯৩.৭৯৪	১১৫.১৫১	০.২০৬	০	৩৩.৪৪০	৩৬.৬৪৬
সর্বমোট=	২৩৩.২৯৩	৩৪২৭.১৫৭	১৪৪৭৩.৮৭৪	১৮১৩৩.৩২১	২১৫.০৮৭	৩৩০৫.৬৭৭	১৪৪৯৯.৬৫৯	১৭৫০৮.৩৬৯	৩৪.১৭১	১২১.১৩	৩৫২.২১৫	৫৬৩.৯৩৮

সারণি ১০ : ২০১৭-১৮ অর্থ বছরে প্রত্যয়নের আওতায় বীজ পরীক্ষার চূড়ান্ত প্রতিবেদন (আঞ্চলিক বীজ পরীক্ষাগার), বীজ প্রত্যয়ন এজেন্সি, গাজীপুর

পরিমাণ: (মে.টন)

ফসলের নাম	পরীক্ষিত নমুনার সংখ্যা				অনুমোদিত নমুনার সংখ্যা				নিম্ন নমুনার সংখ্যা			
	মৌল	ভিত্তি	প্রত্যয়িত	মোট	মৌল	ভিত্তি	প্রত্যয়িত	মোট	মৌল	ভিত্তি	প্রত্যয়িত	মোট
আউশ ধান	০	৭৪	২৩	৯৭	০	৭৪	২৩	৯৭	০	০	০	০
আমন ধান	০	৬৬০	৬০৯	১২৬৯	০	৬৪০	৬০৪	১২৪৪	০	২০	০৫	২৫
বোরো ধান	০	১১৮৪	১১৪৪	২৩২৮	০	১০৬০	১০৯১	২১৫১	০	১২৪	৫৩	১৭৭
গম	০	৬২	২৭৯	৩৪১	০	৫৬	২৭৩	৩২৯	০	৬	৬	১২
পাট	০	২৩	৯২	১১৫	০	১৬	৭৭	১১৩	০	৭	৪	১১
সর্বমোট	০	২০০৩	২১৪৭	৪১৫০	০	১৭৪৬	২০৬৯	৩৯২৫	০	১৫৭	৬৭	২২৫

১৫

ফসলের নাম	পরীক্ষিত বীজের পরিমাণ				অনুমোদিত বীজের পরিমাণ				নিম্নমানের বীজের পরিমাণ			
	মৌল	ভিত্তি	প্রত্যয়িত	মোট	মৌল	ভিত্তি	প্রত্যয়িত	মোট	মৌল	ভিত্তি	প্রত্যয়িত	মোট
আউশ ধান	০	১১৭০.৬৮৪	৩৮১.২৬৬	১৫৫১.৯৫	০	৪৭৭.৬০৬	৩৭১.২৬৬	১৫৫১.৯৫	০	০	০	০
আমন ধান	০	৪৮৩৮.৯৪৩	১১৮৯০.১২৪	১৬৭২৯.০৬৭	০	৫০৭.৭০৪	১১৮২৮.৬৬৬	১৬৬৩৭.৫৭৩	০	৩০.১৩৬	৬১.৩৫৭	৯১.৪৯৪
বোরো ধান	০	১০৪৪৭.৪৫১	২৫৪৯৪.৩৮৩	৩৫৯৪১.৮৩৬	০	৯৬৬.৬৯৭	২৪৫১৭.৫১৪	৩৪৩৮০.২১০	০	৫৮৪.৭৫৪	৯৭৬.৮৯৬	১৫৩১.৬২৩
গম	০	৮৭৭.৫১৩	৭১১০.৭৯৫	৭৯৮৮.৩০৮	০	৮৩৩.০৫২	৬৯৬৬.৫৬৯	৭৭৯৯.৬২১	০	৪৪.৪৬১	১৪৮.৬৮৮	১৮৭.৬৮৮
পাট	০	৫৫০.৪৮	৭৮৫.৪২৮	১৩৩৫.৮৫৬	০	৩৯৭.৭৬৬	৩৯৬.৯৫৬	১৩৩৫.৮৫৬	০	১৫২	৭.৩৫৭	২২.৫০৫
সর্বমোট	০	১৭৪৮৮.৬০৬	৪৫৪০১.১৪৬	৬২৬৭৯.৭৫২	০	১৬৬৬৬.৬৩৫	৪০৩৩২.৪৪৪	৬০৯৫৫.৫৫২	০	৬৭৪.৬৮৫	১১৮৯.৮৬৫	১৮৬৪.৩১১

সারি : ১১ ২০১৭-১৮ অর্থবছরে প্রত্যয়ের আওতায় বিজ পরীক্ষার চূড়ান্ত প্রতিবেদন -কেন্দ্রীয় ও আঞ্চলিক বিজ পরীক্ষাগারসমূহ

(পরিমাণ: মে.টন)

ফসলের নাম	পরীক্ষিত নমুনার সংখ্যা				অনুশোদিত নমুনার সংখ্যা				নিষ্কাশনের নমুনার সংখ্যা			
	মৌল	ভিত্তি	প্রত্যয়িত	মোট	মৌল	ভিত্তি	প্রত্যয়িত	মোট	মৌল	ভিত্তি	প্রত্যয়িত	মোট
আউশ ধান	৭১	৩৭	৬২	১৬৯	৬১	৩৭	২৬	১২৬	১	০	০	১
আমন ধান	৬৬	৩৪৭	৩২৭	৭৬০	৪৬	৩২৭	৩২৭	৬৭৩	২	২৩	৫	৩০
বোরো ধান	২৬	৩৬৩১	৩৬৩১	৭২৬৩	৪৬	৩৬৩১	৩৬৩১	৭২৬৩	৭	৭৫১	৬৭	২৩৩
গম	২১	৬৬	৬৬	১৬৩	৬	৬৬	৬৬	১৩৮	৩	৬	৭	১৬
পাট	৬১	৩২	৩২	১৪১	৬১	৬১	৬১	১২৯	৩	৭	৭	২০
সর্বমোট	১২২	৭৬৩২	৭৬৩২	১৫৬৩	৩০২	১৫৬৩	১৫৬৩	৩১৩৫	১৭	১৩৯	১৩৯	৩০০

ফসলের নাম	পরীক্ষিত বিজের পরিমাণ				অনুশোদিত বিজের পরিমাণ				নিষ্কাশনের বিজের পরিমাণ			
	মৌল	ভিত্তি	প্রত্যয়িত	মোট	মৌল	ভিত্তি	প্রত্যয়িত	মোট	মৌল	ভিত্তি	প্রত্যয়িত	মোট
আউশ ধান	৭.৭৪৫	১২৬.২২১	১১৪.৪১৪	৩৩৭.৩৬০	৭.৬	১২৬.২২১	১১৪.৪১৪	৩৩৭.৩৬০	০.১৪	০	০	০.১৪
আমন ধান	৫৩.৪৪৫	৫৩৩.৪৩৬	৫৩৩.৪৩৬	১০৬৭.১৬৬	৫৩.৭০১	৫৩৩.৪৩৬	৫৩৩.৪৩৬	১০৬৭.১৬৬	০.৯২০	৩২.১৪৬	৬১.৩৫৮	৯৪.৪২৪
বোরো ধান	১১৪.৬	১২৬৩.৪৩৬	১২৬৩.৪৩৬	২৬৩৬.৯৬৬	১১৪.৬২১	১২৬৩.৪৩৬	১২৬৩.৪৩৬	২৬৩৬.৯৬৬	৫.৬৬	৭০৪.২২৪	১৩২৬.৬৪১	২০৩৯.৫২৫
গম	৫৬.১	৬৬	৬৬	১৬৮	৬.৪৪	৬৬	৬৬	১৩৮	১১.৫	৪৪.৪৩১	১৭২.২২৬	২২৮.২২৬
পাট	৭০.৪	৩২	৩২	১৩৪	২৭.৩১	৩২	৩২	১৩৪	০.২০২	১৫.২	৫.৭৬৫	৩৫.৯৬২
সর্বমোট	৩৩২.৫৬	৩৬৬৩.৬৬	৩৬৬৩.৬৬	১০৬৭৩.৬৬	১৯৩.৬৬	৩৬৬৩.৬৬	৩৬৬৩.৬৬	১০৬৭৩.৬৬	১৭.২৬	৭৬৫.৬৬	১৬৬৩.৬৬	২২৪৬.৬৬



কেন্দ্রীয় বীজ পরীক্ষাগারে ওয়াকিং নমুনা প্রস্তুতকরণ



বিশ্ববিদ্যালয়ের কৃষি অধ্যয়নরত ছাত্রছাত্রীদের বীজ নমুনা নিবন্ধন ও বীজের
বিশুদ্ধতা পরীক্ষা সম্পর্কে ধারণা প্রদান করছেন মুখ্য বীজ প্রযুক্তিবিদ



ভ্রাম্যমাণ বীজ পরীক্ষার মোবাইল ভ্যান



বীজের অংকুরোদগম পরীক্ষার প্রস্তুতি চলাকালীন একটি মুহূর্তের রেকর্ড



বীজ স্ক্রিনিং মেশিন



প্রধান বীজ প্রযুক্তিবিদ বীজ রোগতত্ত্ববিদ এর কার্যক্রম তত্ত্বাবধান করছেন

৩। পরিকল্পনা, বাস্তবায়ন ও মূল্যায়ন শাখা

- ★ সংস্থার সার্বিক বিষয় বিবেচনা করে কর্মসূচি ও প্রকল্পের পরিকল্পনা প্রণয়ন ও পরিবীক্ষণ কার্যক্রমের ব্যবস্থা করা।
- ★ ই-কৃষি সেবা ও আইসিটি কার্যক্রম সংক্রান্ত সার্বিক বিষয় তদারকি করা।
- ★ মাঠ পর্যায়ে চলমান কর্মসূচি ও প্রকল্পসমূহের বাস্তবায়ন কার্যক্রম নিয়মিত পর্যবেক্ষণ ও তদারকি প্রতিবেদন প্রণয়ন করা।
- ★ চলমান প্রকল্পসমূহের নিয়মিত মূল্যায়ন প্রতিবেদন এবং সমাপ্ত প্রকল্পসমূহের সার্বিক মূল্যায়ন কার্যক্রম পরিচালনা করা।
- ★ বীজ প্রত্যয়ন এজেন্সিতে কর্মরত সকল কর্মকর্তা ও কর্মচারীর হালনাগাদ ডাটাবেস তৈরিকরণ।
- ★ অনলাইন রিপোর্টিং এর ব্যবস্থা চালুকরণ।

সারণি ১২ : বিভিন্ন ফসলের লটে ও প্রতি বস্তা/প্যাকেটে বীজের পরিমাণ

ফসল	লটে বীজের সর্বোচ্চ পরিমাণ	প্রতি বস্তা/প্যাকেটে বীজের পরিমাণ
ধান	৩০,০০০ কেজি	বস্তা - ১০ কেজি প্যাকেট - ২ কেজি
পাট	১০,০০০ কেজি	প্যাকেট - দেশী - ১ কেজি প্যাকেট - তোষা ৭৫০ গ্রাম
গম	৩০,০০০ কেজি	বস্তা - ২০ কেজি
আলু	১,৬০,০০০ কেজি	বস্তা - ৪০ কেজি ও ২০ কেজি

সারণি ১৩ : ২০১৭-১৮ সনে ফসলভিত্তিক বিভিন্ন শ্রেণির ট্যাগ বিতরণ পরিমাণ

ক্র. নং	ফসলের নাম	বিতরণ (সংখ্যা)			
		প্রজনন	ভিত্তি	প্রত্যয়িত	মোট
১	ধান	২০০৯৫	৪২৪৩২৭৫	৫৪৫৩৪৭৫	৯৭১৬৮৪৫
২	পাট	৮৯৫	৯৪৭০৯	৮৮৮৯৪৭	৯৮৪৫৫১
৩	গম	১৮৪১	৩৫৭২০৮	৩৪১৯৮৯	৩৭৯৫৫০
৪	আলু	৪১৩০১	২৬০৭৯২	১৪৩৫৮১৪	১৭৩৭৯০৭
	মোট =	৬৪১৩২	৪৬৩৪৪৯	৮১২০২২৫	১২৮১৮৮৫৩

সারণি ১৪ : ২০১৭-১৮ সনে ফসলভিত্তিক বিভিন্ন শ্রেণির ট্যাগের মজুদের পরিমাণ

ক্র. নং	ফসলের নাম	মজুদ (সংখ্যা)			
		প্রজনন	ভিত্তি	প্রত্যয়িত	মোট
১	ধান	৪৭২৪৯	৫৬২২২৩২	১০৩৭৫৭৬৯	১৬০৪৫২৫০
২	পাট	১৮০৭৯	৩৫১৪৩	১২৭৫৭৬৩	১৩১২৭১৩
৩	গম	৭০১৬	১৩২০৯৭০	২৫৪৭৩৬	৩৯৩৮৪৯
৪	আলু	৭৭৩২৩	৪৩৩২০৩	১২৭২২৫২	১৭৮২৭৭৮
	মোট =	১৩৩৩৯৫	৬২২২৬৭৫	১৩১৭৮৫২০	১৯৫৩৪৫৯০

(গ) সিড রেগুলেশন ও মাননিয়ন্ত্রণ উইং এর কার্যাবলী:

১৯৯৫ সালে জাত পরীক্ষণ উইং প্রতিষ্ঠা করা হয়, যা পরবর্তীতে নতুন রিভিজিটের আওতায় সিড রেগুলেশন ও মাননিয়ন্ত্রণ উইং হিসেবে নামকরণ করা হয়। একজন অতিরিক্ত পরিচালক এই উইং এর প্রধান হিসেবে দায়িত্ব পালন করেন। তাকে বিভিন্ন কাজে সহায়তা করেন সিড রেগুলেশন ও মাননিয়ন্ত্রণ শাখার দায়িত্বপ্রাপ্ত ০২ জন উপপরিচালক এবং একজন অতিরিক্ত উপপরিচালক। এছাড়া সিড রেগুলেশন ও মাননিয়ন্ত্রণ উইং এর আওতায় ০২ জন নমুনা সংগ্রহ অফিসার এবং ০৩ জন উপসহকারি ভ্যারাইটি টেস্টিং অফিসার রয়েছেন। এ উইং এর অধীনে ১২ একরের একটি কন্ট্রোল ফার্ম রয়েছে, যা ১৯৯৭ সালে প্রতিষ্ঠিত হয়। এ উইং এর একটি গুরুত্বপূর্ণ কাজ হলো বিভিন্ন নোটিফাইড ফসলের ইনব্রিড ও হাইব্রিডের নতুন জাত ছাড়করণ ও নিবন্ধন, মাঠমান, বীজমান এবং স্বাস্থ্যমান নির্ধারণসহ বীজ সম্পর্কিত বিভিন্ন গুরুত্বপূর্ণ বিষয়ে কারিগরি কমিটির মাধ্যমে জাতীয় বীজ বোর্ডকে পরামর্শ প্রদান করা। সেই সাথে মানসম্পন্ন বীজ উৎপাদনে ও বীজের মাননিয়ন্ত্রণে এ উইং সেবা প্রদান করে আসছে।

- ফসলের নতুন জাত ছাড়করণ ও নিবন্ধনের উদ্দেশ্যে প্রয়োজনীয় মূল্যায়ন কার্যক্রম বাস্তবায়নের তত্ত্বাবধান করা।
- প্রস্তাবিত জাতের মূল্যায়ন ফলাফল প্রস্তুত করে জাতীয় বীজ বোর্ডের কারিগরি কমিটিতে উপস্থাপনের ব্যবস্থা করা।
- ফসলের জাত পরীক্ষার জন্য উপযোগী পদ্ধতি ও কৌশল নির্ধারণ করা।
- জাতের শনাক্তকারী বৈশিষ্ট্য ও গুণাগুণ নির্ণয়ের জন্য কন্ট্রোল ফার্ম ও জাত পরীক্ষাগারে ডিইউএস এবং ভিসিইউ পরীক্ষার ব্যবস্থা করা।
- জাত ছাড়করণ ও নিবন্ধনের উদ্দেশ্যে ফিল্ড ট্রায়ালের মাঠ মূল্যায়ন কার্যক্রমের সময় সাধন এবং ফলাফল সংকলনের ব্যবস্থা করা।
- সংস্থার কন্ট্রোল ফার্ম ও জাত পরীক্ষাগারের কার্যাদি সার্বিকভাবে তদারক করা।
- প্রত্যয়নকৃত বীজের প্রি-পোস্ট কন্ট্রোল ও গ্রো আউট পরীক্ষা বাস্তবায়ন ও ফলাফল সংকলনের ব্যবস্থা করা।
- বীজ আইন ও বিধিমালা পর্যালোচনা ও বাস্তবায়ন এবং প্রয়োজন অনুযায়ী বীজ আইন ও বিধিমালা সংশোধনীর ব্যবস্থা করা।
- নতুন প্রস্তাবিত জাতের ডিইউএস টেস্ট এর জন্য কন্ট্রোল ফার্মে স্থাপিত ট্রায়াল প্লটের তদারকি, ডাটা সংগ্রহ করা, সংশ্লিষ্ট প্রতিষ্ঠান থেকে সরবরাহকৃত বর্ণনা যাচাই করা এবং টেস্ট এর চূড়ান্ত ফলাফল প্রতিবেদন তৈরি করা।
- হাইব্রিড ধানের জাত নিবন্ধনের উদ্দেশ্যে কারিগরি কমিটিতে উপস্থাপনের জন্য অঞ্চলভিত্তিক ট্রায়ালের ফলাফল বিশ্লেষণপূর্বক প্রতিবেদন তৈরি করা।



জাত পরীক্ষাগারে ডিএনএ ফিঙ্গার প্রিন্টিং কার্যক্রম



আলুর স্প্রাউট টেস্ট



আলুর গ্লো-আউট টেস্ট



হাইব্রিড ধানের মাঠ পরিদর্শন



ড. মোঃ আবদুল মুস্‌দ, পরিচালক, সরেজমিন উইং, কৃষি সম্প্রসারণ অধিদপ্তর কর্তৃক গমের মাঠ পরিদর্শন



আউশ ধানের ডিইউএস টেস্ট



গমের ডিইউএস টেস্ট



গমের মাঠ দিবস অনুষ্ঠানে সরকারি-বেসরকারি
প্রতিষ্ঠানের প্রতিনিধিগণের অংশগ্রহণ



বোরো ধানের ডিইউএস টেস্ট এর তথ্য সংগ্রহ



আমন ধানের ডিইউএস টেস্ট এর তথ্য সংগ্রহ



আলুর ঘো আউট টেস্ট এর তথ্য সংগ্রহ



অতিরিক্ত পরিচালক, বীজ প্রত্যয়ন এজেন্সি কর্তৃক পাট
ফসলের ঘো-আউট টেস্ট প্রদর্শন

(ঘ) বীজ প্রত্যয়ন এজেন্সির কন্ট্রোল ফার্মের কার্যক্রম

ফার্ম পরিচিতি :

বীজ প্রত্যয়ন এজেন্সির কন্ট্রোল ফার্মটি সদর দপ্তর গাজীপুরে অবস্থিত। ফার্মের দক্ষিণ ও পূর্বে বাংলাদেশ কৃষি গবেষণা ইনস্টিটিউটের খামার এবং উত্তরে বাংলাদেশ ধান গবেষণা ইনস্টিটিউটের খামার অবস্থিত। ফার্মের সার্বিক দায়িত্বে নিয়োজিত আছেন একজন ১ম শ্রেণির কর্মকর্তা। সহকারী হিসেবে ৩ জন উপ সহকারী ভেরাইটি টেস্টিং অফিসার, একজন অফিস সহকারী কাম কম্পিউটার অপারেটর, ০২ (দুই) জন টিলার ড্রাইভার, ১১ জন নিয়মিত এবং ৭ জন অনিয়মিত শ্রমিকসহ মোট ১৮ জন ফার্ম শ্রমিক রয়েছে। ফার্মটি বাউন্ডারী ওয়াল দ্বারা পরিবেষ্টিত। ফার্মে একটি শেড এবং ৪০৩৭ বর্গফুটের শ্রেসিং ফ্লোর রয়েছে।

ফার্মের অভ্যন্তরীণ কার্যক্রম :

- * বীজের কৌলিক বিশুদ্ধতা নির্ণয় ও নিয়ন্ত্রণের জন্য প্রি-পোস্ট কন্ট্রোল এবং গ্রো আউট টেস্ট কার্যক্রম পরিচালনা।
- * নোটিফাইড ফসলের নতুন জাত ছাড়করণের ক্ষেত্রে ডিইউএস টেস্ট কার্যক্রম পরিচালনা করা।
- * ফার্মের মাটির উর্বরতা, সেচ ও নিষ্কাশন ব্যবস্থা করা।
- * ফার্মের উন্নয়ন কল্পে পরিকল্পনা প্রণয়ন ও বাস্তবায়ন করা।

ফার্মের যন্ত্রপাতি :

২টি পাওয়ার টিলার, ১টি ট্র্যাক্টর, ২টি ট্রলি, ৬টি স্প্রে মেশিন, ১টি লন মোয়ার, ২টি পেডেল থ্রেসার, ১টি উইং মোয়ার, ১টি সাবমার্সিবল পাম্পসহ অন্যান্য দেশী-বিদেশী যন্ত্রপাতি রয়েছে।

সারণি ১৫ : ২০১৭-১৮ সালে কন্ট্রোল ফার্মে উৎপাদিত বিভিন্ন পণ্যের বিক্রয়লব্ধ অর্থের পরিমাণ

ক্র. নং	পণ্যের নাম	পরিমাণ (কেজি)	মোট মূল্য (টাকা)	মন্তব্য
১	আলু	৪১৫০	১৬৯২০.০০	(২০১৬-১৭ অর্থবছরে উৎপাদিত)
২	বেরো ধান	৭৮০৫	১৮০৮৬১.০০	
৩	গম	১২৯১	২১৭৩৩.০০	
		১১১১	২১১২০.০০	
৪	আমন ধান	৬৫০০	১২৩৫০০.০০	
৫	আমন ধানের ঝড়	-	১৬৩৪৬.০০	
৬	পাট	৪৭৩	১১৩৫২.০০	
৭	পাটকাঠি	২৪৫ আঁটি	২০০০.০০	
৮	কাঁঠাল	৪২০	৪২০০.০০	
মোট:			৩৯৮০৩২.০০	

(কথায় : তিন লাখ আটানব্বই হাজার বত্রিশ টাকা মাত্র)

সারণী ১৬ : ২০১৭-১৮ সালে জাতীয় বীজ বোর্ড কর্তৃক নিবন্ধিত হাইব্রিড ধানের জাতের তালিকা

ক্র নং	জাতের নাম	উৎস	উদ্ভাবনকারী/ অমদানিকারক	নিবন্ধনের অঞ্চল	মৌসুম	জীবনকাল	ফলন টন/হে:	নিবন্ধনের সময় (সভা ও তারিখ)
১	ভিশন এগ্রো হাইব্রিড ধান-১ (LG 92.01)	ভারত	ভিশন এগ্রো কোম্পানি লি:	সারাদেশ	বোরো	১৩৯-১৪৫	৭.৯	NSB (৯৫তম সভা) ১৫/২/১৮ খ্রি:
২	ভিশন এগ্রো হাইব্রিড ধান-২ (LG 93.01)	ভারত	ভিশন এগ্রো কোম্পানি লি:	চট্টগ্রাম, খুলনা এবং রংপুর	বোরো	১৪৯-১৫৫	৭.৬	NSB (৯৫তম সভা) ১৫/২/১৮ খ্রি:
৩	মাহিকো হাইব্রিড ধান-১ (RXEL-27)	ভারত	মাহিকো বাংলাদেশ (প্রা:) লি:	চট্টগ্রাম, খুলনা এবং রংপুর	বোরো	১৫০-১৫৫	৮.১	NSB (৯৫তম সভা) ১৫/২/১৮ খ্রি:
৪	ব্রাক হাইব্রিড ধান-১৪ (RXML-22)	ভারত	ব্রাক সীড এন্ড এগ্রো এন্টারপ্রাইজ	চট্টগ্রাম, খুলনা এবং রংপুর	বোরো	১৪৭-১৫৫	৮.১	NSB (৯৫তম সভা) ১৫/২/১৮ খ্রি:
৫	উইনাল হাইটেক হাইব্রিড ধান-৫ (Win-601)	চায়না	উইনাল হাইটেক সিড কোম্পানি লি:	চট্টগ্রাম, খুলনা এবং রংপুর	বোরো	১৪৮-১৫৫	৮.২	NSB (৯৫তম সভা) ১৫/২/১৮ খ্রি:
৬	উইনাল হাইটেক হাইব্রিড ধান-৬ (Win-606)	চায়না	উইনাল হাইটেক সিড কোম্পানি লি:	চট্টগ্রাম, খুলনা এবং রংপুর	বোরো	১৪৭-১৫৫	৮.১	NSB (৯৫তম সভা) ১৫/২/১৮ খ্রি:
৭	জিবিএক হাইব্রিড ধান-১ (GBK C-2)	চায়না	গোডেন বার্ন কিংডম বাংলাদেশ লি:	ঢাকা, চট্টগ্রাম ও বরিশাল	বোরো	১৩৯-১৪১	৬.৮	NSB (৯৫তম সভা) ১৫/২/১৮ খ্রি:



কৃষি মন্ত্রণালয়ের মাধ্যমে নিয়োগ প্রাপ্ত সিএ ফার্ম কর্তৃক
ট্যাগের গুদাম পরিদর্শন



বীজ প্রত্যয়ন এজেন্সি কর্তৃক প্রদত্ত পুরাতন ও নতুন প্রত্যয়ন
ট্যাগ

সারণী ১৭ : নোটিফাইড ফসলের ২০১৭-১৮ সালে জাতীয় বীজ বোর্ড কর্তৃক ছাড়কৃত ইনব্রিড জাতের তালিকা

ফসলের নাম	জাতের নাম	উৎপাদন মৌসুম	পণ্ড জীবনকাল (দিন)	৭৫ ফলন টন/হেক্টর	বিশেষ বৈশিষ্ট্য	জাতের সমন্বিত বৈশিষ্ট্য	ছাড়করণের/নিষেধনের তারিখ
ধান	১) ব্রি ধান ৮১ (BR7358:5-3-2-1-HR2 (com))	বোরো	১৪০-১৪৫	৮.০০	প্রোটিন সমৃদ্ধ (১০.৩%)	১ম লম্বা ও চিকন	NSB (১৫তম সভা) ১১.১০.২০১৭
	২) বিন ধান-২০ (RC-2-4-1-2)	আমন	১২৫-১৩০	৪.৫-৭.২	জিঙ্ক সমৃদ্ধ (২৭.৫%পিপিএম)		NSB (১৫তম সভা) ১১.১০.২০১৭
	৩) ব্রি ধান ৮২ (NERICA10-7-PL2-B)	আউশ	১০২	৪.৭২	কম লম্বা, ১৪০ অবস্থায় মধ্যম আকারে পরাসমনশীল	ডিমপাতা হেলানো, দানা মাঝারী মোটা	NSB (১৪তম সভা) ২৭.১২.২০১৭
	৪) ব্রি ধান ৮৩ (BR6848-3B-12)	আউশ	১০৫	৩.৮১	১৪০ অবস্থায় মধ্যম আকারে পরাসমনশীল, শিঁচ লম্বা	১ম মাঝারী মোটা, ধানের পোস্টের ধূসরীয় কটকটাবের মত লম্বাটে গুয়ের	NSB (১৪তম সভা) ২৭.১২.২০১৭
	৫) ব্রি ধান ৮৪ (BR7831-59-1-1-4-5-1-9-P1)	বোরো	১৪২	৬.২৫	উচ্চ মাত্রার জিঙ্ক সমৃদ্ধ (২৭.৫%পিপিএম), মধ্যম আকারে উচ্চফল, এমইসি ২৫.৫%	ডিম পাতা হেলানো, চালের পরিষ্কার লম্বাটে কাঁচের	NSB (১৪তম সভা) ২৭.১২.২০১৭
	৬) ব্রি ধান ৮৫ (BR7718-55-1-3)	বোপা আউশ	১০৭	৪.২৯	কৃষ্ণা অঙ্গুলার পরীক্ষার উপযোগী	ডিম পাতা সামান্য হেলানো, গাছ লম্বা, কাঁচ লম্বা, এমইসি ২৫.৫%, ৩৫ সেউ	NSB (১৪তম সভা) ২৭.১২.২০১৭
	৭) ব্রি ধান ৮৬ (BR (Bio)8072-AC8-1-1-3-1-1)	বোরো	১৪২	৬.১৮	গাছ বাটো ও ১৪০ লম্বা	ডিম পাতা বাটো, গাছ বাটো, কান্ড লম্বা, শস্যের অস্তিত্ব ৩-৫% পূর্ণ ফুলের আবে	NSB (১৪তম সভা) ২৭.১২.২০১৭
	৮) ব্রি ধান ৮৭ (BR (Bio)9786-BC-2-132-1-3)	আমন	১২৭	৬.৫	ব্রি ধান ৪৯ এর চেয়ে জীবনকাল ৭ দিন কম	সহজ চলে পড়ে না, দানা লম্বা ও চিকন	NSB (১৫তম সভা) ২০.০৫.২০১৮
আলু	১) বরিশ আলু ৭৮ (CIP-112)	বরিশ	৮৫-৯০	৪৪.৭১	লম্বা জাতের বরিশ আলু	মধুর চামড়ার বড় লম্বা, পাতের ধূসর রঙের আলু, আলু লম্বাটে মধ্যম আকারের, গোলাকাক	NSB (১৫তম সভা) ৯.১০.২০১৮
	২) বরিশ আলু ৭৯ (CIP-126)	বরিশ	৮৫-৯০	৪০.৬৪	অপেক্ষাকৃত	অল্প মাত্রার বড় লম্বা, পাতের ধূসর রঙের আলু লম্বাটে মধ্যম বড় আকারের	NSB (১৫তম সভা) ৯.১০.২০১৮
গম	১) বরিশ গম ৩৫ (BAW-1260)	বরিশ	১১০-১১৫	৪.৫ মেট্রিক	কৃষ্ণা রঙের বরিশ গম, পাতের নীচের পক্ষ সনাক্ত, মধ্যম রঙের প্রাচীর, হাল সাইজ জিঙ্ক সমৃদ্ধ (৫০.৫৫%পিপিএম)	কিছু লম্বা, কৃষ্ণা রঙের পাতের সনাক্ত ১০টি, দানা রঙ সনাক্ত, ১৪০১৫ ও ১৪০১৫ মাঝারি	NSB (১৫তম সভা) ৯.১০.২০১৮

সারণী ১৮ : ২০১৭-১৮ সালের ডিইউএস ও প্রি-পোস্ট কন্ট্রোল গ্রো-আউট টেস্টের ফলাফল

ক্র. নং	ফসল	ডিইউএস টেস্ট			প্রি-পোস্ট কন্ট্রোল গ্রো-আউট টেস্ট			
		প্রস্তাবিত জাতের সংখ্যা	পরীক্ষার বছর	মন্তব্য	প্রজনন বীজ	ভিত্তি বীজ	প্রত্যাশিত বীজ	মোট
১	আমন	৪৭ (চেকজাতসহ)	২০১৭-১৮	৩৩টি সারি+১৪টি চেক	৯৯ (২০)	৪০১(৭৮)	৫৯(৪)	৫৫৯(১০২)
২	আলু	২৬ (চেকজাতসহ)	২০১৭-১৮	২২টি সারি+৪টি চেক	৬৭ (১৪)	১১১(২২)	১২৯ (১৫)	৩০৭ (৫১)
৩	গম	১৬ (চেকজাতসহ)	২০১৭-১৮	৭টি সারি+৯টি চেক	১১৫(৩০)	১৩৬ (২৩)	৩২ (২)	২৮৩(৫৫)
৪	বোরো	৩২ (চেকজাতসহ)	২০১৭-১৮	২০টি সারি+১২টি চেক	৭৯ (৪১)	৪২৪ (১৭৭)	৫০ (১১)	৫৫৩ (২২৯)
৫	আউশ	১৯ (চেকজাতসহ)	২০১৭-১৮	১১টি সারি+৮টি চেক	-	-	-	-
৬	পাট	৩টি (চেকজাতসহ)	২০১৭-১৮	১টি সারি+২টি চেক	১৮ (১৫)	১৭ (১০)	৮৪ (৩২)	১১৯ (৫৭)

(ঙ) প্রশিক্ষণ ও প্রকাশনা কার্যক্রম

কর্মদক্ষতা বৃদ্ধি, সৃষ্টি ব্যবস্থাপনা, আধুনিক প্রযুক্তি ব্যবহারের মাধ্যমে কাজের গুণগতমান উন্নয়নের জন্য এবং সংস্থার কর্মকাণ্ড, গুরুত্ব ও পরিচিতি জনগণের মাঝে তুলে ধরার উদ্দেশ্যে প্রশিক্ষণ ও প্রকাশনা শাখা নিয়োজিত। এজেন্সির কর্মকর্তা ও কর্মচারীদের দক্ষতা বৃদ্ধির লক্ষ্যে বীজ প্রযুক্তিবিষয়ক প্রশিক্ষণকে প্রাধান্য দিয়ে কম্পিউটার প্রশিক্ষণ, অফিস প্রশাসন ও ব্যবস্থাপনা এবং হিসাববিষয়ক প্রশিক্ষণের ব্যবস্থা রাখা হয়েছে।

কৃষকপর্যায়ে মানসম্পন্ন বীজ উৎপাদনকে ত্বরান্বিত করার উদ্দেশ্যে কৃষি সম্প্রসারণ অধিদপ্তরের মাঠপর্যায়ে কর্মকর্তাদের জন্য এ প্রতিষ্ঠান থেকে বীজ প্রযুক্তি ও বীজ আইন বিষয়ক প্রশিক্ষণ প্রদানের ব্যবস্থা গ্রহণ করা হয়েছে।

জাতীয় প্রচার মাধ্যম বাংলাদেশ বেতার এবং বাংলাদেশ টেলিভিশনের কৃষিবিষয়ক কার্যক্রমের মাধ্যমে প্রতিষ্ঠানের কর্মকর্তাগণ বীজ উৎপাদনের উন্নত কলাকৌশল, বীজের মান নিয়ন্ত্রণ, সহজ উপায়ে বীজমান পরীক্ষা, মাঠে বীজ ফসলের পরিচর্যাসহ বিভিন্ন বিষয় প্রচারে গুরুত্বপূর্ণ ভূমিকা রাখছেন। এ ছাড়া প্রশিক্ষণ ও প্রকাশনা শাখার তত্ত্বাবধানে একটি লাইব্রেরি রয়েছে।

সারণি ১৯ : ২০১৭-১৮ অর্থবছরে বীজ প্রত্যয়ন এজেন্সির স্থানীয় প্রশিক্ষণ

প্রশিক্ষণ কর্মসূচির শিরোনাম	ব্যাচ (সংখ্যা)	প্রশিক্ষিত জনবলের সংখ্যা
১	২	৩
জাতীয় শুদ্ধাচার কৌশল (NIS)	৫ ব্যাচ	বীজ প্রত্যয়ন এজেন্সির ১ম শ্রেণির কর্মকর্তা= ১২০ জন বীজ প্রত্যয়ন এজেন্সির ৩য় শ্রেণির কর্মচারী= ২৪ জন বীজ প্রত্যয়ন এজেন্সির ৪র্থ শ্রেণির কর্মচারী= ০৬ জন
বীজমান নিয়ন্ত্রণ	৩ ব্যাচ	বীজ প্রত্যয়ন এজেন্সির ১ম শ্রেণির কর্মকর্তা= ৯৫ জন
গভার্নেন্স সার্ভিস উন্নয়ন	১ ব্যাচ	বীজ প্রত্যয়ন এজেন্সির ১ম শ্রেণির কর্মকর্তা= ৩০ জন
বীজের গুণগত মান মূল্যায়নে বীজ পরীক্ষাগারে সফটওয়্যার এর ব্যবহার এবং পরীক্ষা পদ্ধতিতে সমরূপতা আনায়ন	১ ব্যাচ	বীজ প্রত্যয়ন এজেন্সির ১ম শ্রেণির কর্মকর্তা= ৩০ জন
ইক্ষুর জাত উদ্ভাবন এবং শনাক্তকরণে (DUS) পদ্ধতির ব্যবহার ও কলাকৌশল	২ ব্যাচ	বীজ উৎপাদনকারী প্রতিষ্ঠানের কর্মকর্তা= ৫০ জন
মানসম্মত বীজ উৎপাদন, সংরক্ষণ ও মনিটরিং বিষয়ক কৃষক ও ডিলার প্রশিক্ষণ	০৭ ব্যাচ	বীজ উৎপাদনকারী কৃষক ও ডিলার = ২১০ জন
নাগরিক সেবায় উদ্ভাবন	২ ব্যাচ	বীজ প্রত্যয়ন এজেন্সির ১ম শ্রেণির কর্মকর্তা = ৬০ জন
বার্ষিক কর্মসম্পাদন চুক্তি (APA)	৩ ব্যাচ	বীজ প্রত্যয়ন এজেন্সির ১ম শ্রেণির কর্মকর্তা = ৯০ জন
ইন হাউজ প্রশিক্ষণ		বীজ প্রত্যয়ন এজেন্সির ১ম শ্রেণির কর্মকর্তা= ২০ জন বীজ প্রত্যয়ন এজেন্সির ৩য় শ্রেণির কর্মচারী= ৩৫ জন বীজ প্রত্যয়ন এজেন্সির ৪র্থ শ্রেণির কর্মচারী= ২৫ জন
৮টি বিষয়ের উপর মোট =	২৩ ব্যাচ	মোট = ৮০০ জন

সারণি ২০ : ২০১৭-১৮ অর্থবছরে বীজ প্রত্যয়ন এজেন্সির স্থানীয় সেমিনার

সেমিনারের শিরোনাম	প্রশিক্ষিত জনবলের সংখ্যা
১	২
বীজ মাননিয়ন্ত্রণে মাঠ প্রত্যয়ন কার্যক্রম জোরদারকরণ	বীজ প্রত্যয়ন এজেন্সির ১ম শ্রেণির কর্মকর্তা, বীজ উৎপাদনকারী প্রতিষ্ঠানের কর্মকর্তা, বীজ ডিলার ও বীজ উৎপাদনকারী কৃষক= ৪০ জন
বীজ মাননিয়ন্ত্রণে নমুনা সংগ্রহ ও বীজ পরীক্ষা জোরদারকরণ	বীজ প্রত্যয়ন এজেন্সির ১ম শ্রেণির কর্মকর্তা, বীজ উৎপাদনকারী প্রতিষ্ঠানের কর্মকর্তা, বীজ ডিলার ও বীজ উৎপাদনকারী কৃষক= ৪০ জন
বীজ মান নিশ্চিতকরণে মার্কেট মনিটরিং কার্যক্রম জোরদারকরণ	বীজ প্রত্যয়ন এজেন্সির ১ম শ্রেণির কর্মকর্তা, বীজ উৎপাদনকারী প্রতিষ্ঠানের কর্মকর্তা, বীজ ডিলার ও বীজ উৎপাদনকারী কৃষক= ৪০ জন
হাইব্রিড ট্রায়াল মূল্যায়ন কার্যক্রম জোরদারকরণ	বীজ প্রত্যয়ন এজেন্সির ১ম শ্রেণির কর্মকর্তা, বীজ উৎপাদনকারী প্রতিষ্ঠানের কর্মকর্তা, বীজ ডিলার ও বীজ উৎপাদনকারী কৃষক= ৪০ জন
ইনব্রিড ট্রায়াল মূল্যায়ন কার্যক্রম জোরদারকরণ	বীজ প্রত্যয়ন এজেন্সির ১ম শ্রেণির কর্মকর্তা, বীজ উৎপাদনকারী প্রতিষ্ঠানের কর্মকর্তা, বীজ ডিলার ও বীজ উৎপাদনকারী কৃষক= ৪০ জন
বীজ প্রত্যয়ন এজেন্সির সাংগঠনিক কার্যক্রম জোরদারকরণ	বীজ প্রত্যয়ন এজেন্সির ১ম শ্রেণির কর্মকর্তা, বীজ উৎপাদনকারী প্রতিষ্ঠানের কর্মকর্তা, বীজ ডিলার ও বীজ উৎপাদনকারী কৃষক= ৪০ জন
মিনি বীজ পরীক্ষাগার কার্যক্রম জোরদারকরণ	বীজ প্রত্যয়ন এজেন্সির ১ম শ্রেণির কর্মকর্তা, বীজ উৎপাদনকারী প্রতিষ্ঠানের কর্মকর্তা, বীজ ডিলার ও বীজ উৎপাদনকারী কৃষক= ৪০ জন
টেকসই উন্নয়ন অভীষ্ট	বীজ প্রত্যয়ন এজেন্সির ১ম শ্রেণির কর্মকর্তা, বীজ উৎপাদনকারী প্রতিষ্ঠানের কর্মকর্তা, বীজ ডিলার ও বীজ উৎপাদনকারী কৃষক= ৪০ জন
মোট ০৮ ব্যাচ	মোট = ৩২০ জন অংশগ্রহণকারী

সারণি ২১ : ২০১৭-১৮ অর্থবছরে বীজ প্রত্যয়ন এজেন্সি কর্তৃক প্রকাশিত প্রকাশনার তালিকা

ক্র.নং	প্রকাশনার শিরোনাম/নাম	প্রকাশক	প্রকাশনা সংখ্যা
১.	বার্ষিক প্রতিবেদন ২০১৬-১৭	বীজ প্রত্যয়ন এজেন্সি	৪০০
২.	বীজ প্রত্যয়ন এজেন্সির পরিচিতি ও কার্যক্রম শিরোনামের লিফলেট	বীজ প্রত্যয়ন এজেন্সি	৫,০০০
৩.	কেন্দ্রীয় বীজ পরীক্ষাগার পরিচিতি শিরোনামের লিফলেট	বীজ প্রত্যয়ন এজেন্সি	৫,০০০



“জাতীয় তথ্য ও যোগাযোগ প্রযুক্তি দিবস ২০১৭” উপলক্ষে আলোচনা সভায় বক্তব্য রাখছেন বীজ প্রত্যয়ন এজেসির পরিচালক মহোদয় জনাব মোঃ খায়রুল বাসার



“জাতীয় তথ্য ও যোগাযোগ প্রযুক্তি দিবস ২০১৭” উপলক্ষে আলোচনা সভায় বক্তব্য রাখছেন বীজ প্রত্যয়ন এজেসির প্রধান বীজ প্রযুক্তিবিদ জনাব মোঃ শহীদুল ইসলাম খান



বীজ প্রত্যয়ন এজেসির সাংগঠনিক কার্যক্রম জোরদারকরণ শীর্ষক সেমিনারে বক্তব্য রাখছেন বীজ প্রত্যয়ন এজেসির উপপরিচালক ড. আব্দুল আউয়াল মিয়া



“টেকসই উন্নয়ন অর্জিত” শীর্ষক সেমিনারে বক্তব্য রাখছেন কৃষি মন্ত্রণালয়ের অতিরিক্ত সচিব এবং এসডিজি ফোকাল পয়েন্ট ড. মোঃ আবদুর রৌফ



“নগরিক সেবায় উদ্ভাবন বিষয়ক প্রশিক্ষণ” কর্মশালায় বক্তব্য রাখছেন বীজ প্রত্যয়ন এজেসির পরিচালক জনাব মোঃ খায়রুল বাসার



“বীজমান নিয়ন্ত্রণ” শীর্ষক রিফ্রেশার্স কোর্সে বক্তব্য রাখছেন বীজ প্রত্যয়ন এজেসির পরিচালক মহোদয় জনাব মোঃ খায়রুল বাসার

পরিশিষ্ট - (ক) : বীজ প্রত্যয়ন এজেন্সির ২০১৭-২০১৮ অর্থবছরের রাজস্ব আদায়ের প্রকৃত হিসাব
 হিসাবের খাত : ৩-৪৩৩৩৮-০০০০-বীজ প্রত্যয়ন এজেন্সি
 (হাজার টাকায়)

আয়ের উৎস	২০১৭-১৮ সনের বাজেট	২০১৭-১৮ সনের সংশোধিত বাজেট	২০১৭-২০১৮ অর্থবছরের প্রকৃত আয়	মন্তব্য
১৪২২৩২৬(২০৩১)- নিয়োগ পরীক্ষা ফি	৫০০	৫০০	০	
১৪২২৩২৮(২০৩৬)- টেভার ও অন্যান্য দলিলপত্র	৫	০	০	
১৪২২৩২৯(২০১৭)- পরীক্ষণ ফি (এন্ট্রি ফি), বীজ প্রত্যয়ন ফি, হাইব্রিড ধানের জাত মূল্যায়নের জন্য নিবন্ধন ফি, বীজ পরীক্ষা ফি, ফসলের ইন্সট্রিড জাতের ডিইউএস পরীক্ষা ফি	২৫০০	৩৫০০	২৯৯৫	
১৪২৩২০৪ (২০৩৭)- সরকারি যানবাহনের ব্যবহার (ব্যক্তিগত)	১০	১০	৫	
১৪২৩২১২ (২০৪১)- কৃষিজাত প্রবাদি বিক্রি	৩৫০	৩৭৫	৪১৮	
১৪২৩২২৬ (২০৭১)- অবশেষ প্রবাদি, স্ক্যাপ ইত্যাদি	৫	০	০	
১৪২৩২২৭ (২০৭৬)- বিবিধ অবাণিজ্যিক বিক্রয়	৪০	৬৫২৫	০	
১৪৪১২০২ (২৬৭১)- অতিরিক্ত প্রদত্ত টাকা আদায়	৫০	৬০২৫	০	
১৪৪১২৯৯ (২৬৮১)- বিবিধ রাজস্ব ও শ্রাণ্ডি (বীজ ডিলার রেজিঃ ফি, বীজ ডিলার নবায়ন ফি, বীজ প্রত্যয়ন ট্যাগ ফি, উন্নয়নের ভাড়া ইত্যাদি	৬০০০	১০৫০০	২৮৯৬	
মোট =	৯৪৬০		৬৩১৪	

মন্তব্য	ঘটতি (+)	উদ্ভূত (-)	অর্থবছরের প্রকৃত ব্যয় ২০২০-২০২১	সংশোধিত বাজেট ২০২০-২০২১	সনের বাজেট ২০২০-২০২১	খাতের বিবরণ
৫ জন কর্মকর্তা অন্যত্র বদলি হওয়ায়	০	৮৭১২	৭৪২৩৭	৮৩৪৮৭	৪৬৬৬৬	৪৫০১- অফিসারের বেতন
শূণ্যপদ পূরণ না হওয়ায়	০	১২২৩	৪৪২০৩	৮৩৪৩৩	৬৮৮৮৩	৪৬০১- কর্মচারীদের বেতন
কর্মকর্তাদের শূণ্যপদ পূরণ না হওয়ায়	০	৭৭৩	৬৮৩০৪	৮৪০১৪	০৭৩৮৪	৪৬০১- বাডি ভাড়া ভাতা ৪৬০১- ভাতাদি
কর্মকর্তাদের শূণ্যপদ পূরণ না হওয়ায়	০	২৮১	৭৬১১	০৮৩১১	০২৮১	৪৬০১- শাস্তি বিনোদন ভাতা
কর্মকর্তাদের শূণ্যপদ পূরণ না হওয়ায়	০	৭৬৬১	৪৬৬৬৬	২৩৬৬৬	৬০০৭১	৪৬১৩ উকসর ভাতা
কর্মকর্তাদের শূণ্যপদ পূরণ না হওয়ায়	০	২৭১	১৭৬১	৩৬৬১	০০৭১	৪৬১৪ বাংলা নববর্ষ ভাতা
কর্মকর্তাদের শূণ্যপদ পূরণ না হওয়ায়	০	৬৬১	১২৭১	০০০৬	১২৬৬	৪৬১৬- চিকিৎসা ভাতা
	০	০	২৭	২৭	৭৭	৪৬২৫ খেলাধুলা ভাতা
	০	৩৩	৬১৪	০৮৪	৬৬৮	৪৬৫৫ টিফিন ভাতা
	৩১	০	৩৬২	০৭২	৭৭৩	৪৬৬৪ যাতায়াত ভাতা
	২১	০	৮৪১	৪৮৪	৭০৬১	৪৬৬৬ শিক্ষা ভাতা
	০	৮৬	০০৮৪	৮৬৪	৮৬৪	৪৬৯৫ অন্যান্য ভাতা
	৪৬	৬৬৩৩	০৬৭৩৬	৩৩৩৬৬	০৬৩২৭	- উপমোট

পরিশিষ্ট - (খ) : বীজ প্রত্যয়ন এজেন্সির ২০১৭-২০১৮ অর্থবছরের অনুময়ন ব্যয়ের প্রকৃত হিসাব
 হিসাবের খাত : ৩-৪৩৩৩৮-০০০০-বীজ প্রত্যয়ন এজেন্সি
 (হাজার টাকায়)

খাতের বিবরণ	২০১৬-১৭ সনের বাজেট	২০১৬-১৭ সনের সংশোধিত বাজেট	২০১৭-১৮ অর্থবছরের প্রকৃত ব্যয়	উদ্বৃত্ত (-)	ঘাটতি (+)	মন্তব্য
৪৫০১- অফিসারের বেতন	৪৬৭৬৬৬	৪৪৩৩৪	৪৪২৩৪	৬৫২	০	৫ জন কর্মকর্তা অন্যত্র বদলি হওয়ায়
৪৬০১- কর্মচারীদের বেতন	৩২৫৬৬	৩৩৩৩৪	৩২৩৩৪	৩৩৩	০	শূন্যপদ পূরণ না হওয়ায়
৪৭০০- ভাতাদি						
৪৭০৫ বাড়ি ভাড়া ভাতা	০৪৩৩৪	৬৪০৫৪	৬৩৬০৪	৪৭৫	০	কর্মকর্তাদের শূন্যপদ পূরণ না হওয়ায়
৪৭০৯ , শ্রান্তি বিনোদন ভাতা	০২৬২	১৩৩৪	১২৬২	৭৭	০	কর্মকর্তাদের শূন্যপদ পূরণ না হওয়ায়
৪৭১৩ উৎসব ভাতা	৬০০৪	১২৬৬২	১২৬৬২	০	০	কর্মকর্তাদের শূন্যপদ পূরণ না হওয়ায়
৪৭১৪ বাংলা নববর্ষ ভাতা	০০৪২	৩৬৬২	৩৬৬২	০	০	কর্মকর্তাদের শূন্যপদ পূরণ না হওয়ায়
৪৭১৭- চিকিৎসা ভাতা	১২৬৬	৬০০৪	৫৭৪২	২৬২	০	কর্মকর্তাদের শূন্যপদ পূরণ না হওয়ায়
৪৭২৫ খোলাই ভাতা	৪৭	২৭	২৭	২০	০	
৪৭৫৫ টিফিন ভাতা	৬৬৪	০৩৪	৬৫৪	১০	০	
৪৭৬৫ যাতায়াত ভাতা	৬৭৩	০৪২	৩২২	৩৫১	১৩	
৪৭৭৩ শিক্ষা ভাতা	৪০৬২	১৪৪১	১৪৪১	২৬২১	২১	
৪৭৯৫ অন্যান্য ভাতা	৪৬৬৪	৪৬৬৪	০০৪৪	৪৬২০	০	
উপমোট -	৩২৩২৪	৩৩৩৩৪	৩২৬৬২	৭৭২	৩৪	
৪৮০০-সরবরাহ ও সেবা						
৪৮০১ অন্ন ভাতা	১২০০৪	১৩০১৪	১২৬৩৪	৩৭৫	০	অবসরে যাওয়ায় ও বদলী জমিত কারণে
৪৮০৫ অধিকাল ভাতা	৬৫৭	৬০০	৫৫৭	১০০	০	১ জন গাড়িচালক অবসরে যাওয়ায়
৪৮০৬ অফিস ভবন ভাড়া	৭০০৭	৭৭৫৬	৭৬৫৬	১০০	০	৪টি অফিসের ভাড়া কমে পুনর্নির্ধারণ

খাতের বিবরণ	২০১৭-১৮ সনের বাজেট	২০১৭-১৮ সনের সংশোধিত বাজেট	২০১৭-২০১৮ অর্থবছরের প্রকৃত ব্যয়	উদ্বৃত্ত (-)	ঘাটতি (+)	মন্তব্য
৪৮১৯ পানি	৭৭	১০০	৭৫	২৫	০	সশ্রয় করায়
৪৮২১ বিদ্যুৎ	১৭৬০	১৫৮০	১৩৭৭	২০৩	০	সশ্রয় করায়
৪৮২৩ পেট্রোল, অয়েল ও লুব্রিক্যান্ট	২০০০	২০০০	১৭৬৪	২৩৬	০	১০% ব্যয় হ্রাস করায়
৪৮২৭ মুদ্রণ ও বাঁধাই	৩৫৫০০	৩৫৫০০	৩৫৫০০	০	০	
৪৮২৮ স্টেশনারি, স্ট্যাম্প ও বিল	১৭০০	২০০০	১৯৯৫	৫	০	
৪৮৩৩ প্রচার ও বিজ্ঞাপন ব্যয়	২২০	২২০	২১০	১০	০	
৪৮৩৬ পোশাক	২২০	২২০	১৯২	২৮	০	২ জন গাড়িচালক অবসরে যাওয়ায়
৪৮৪০ প্রশিক্ষণ	১০০০	১০০০	১০০০	০	০	
৪৮৪২ সেমিনার/কনফারেন্সব্যয়	৪০০	৪০০	৪০০	০	০	
৪৮৫১ শ্রমিক মজুরি	৪৩৫০	৪৭৬৫	৪৭৫৫	১	০	
৪৮৫২ রাসায়নিক	৩৩	৩৩	৩৩	০	০	
৪৮৫৮ বীজ ও উদ্ভিদ	৫৫০	৫৫০	৪৮৪	৬২	০	৭টি ডিএসসিও অফিস চালু না থাকায়
৪৮৫৯ কীটনাশক	৩০	৩০	৩০	০	০	
৪৮৬১ সার	২০০	২০০	২০০	০	০	
৪৮৮১ নিরাপত্তা প্রহরী	১৯৮৯	২০১২	২০১১	১	০	
৪৮৮২ আইন সংক্রান্ত ব্যয়	৫০	৫০	২৯	২১	০	
৪৮৮৪ পরীক্ষা ফি	০	২৫৫	২৫৫	০	০	
৪৮৯৯ অন্যান্য	৩৭০০	২০০০	১৯৯৬	৮	০	

খাতের বিবরণ	২০১৮-১৯ সালের বাজেট	২০১৯-২০ সালের সংশোধিত বাজেট	২০১৯-২০ সালের প্রকৃত ব্যয়	উদ্ধৃত (-)	ঘাতি (+)	মজ্বা
৪৯০০ মেসামত ও সংরক্ষণ						
৪৯০১ মোটরযান মেসামত	০০৪	৫৪৪		০	০	
৪৯০৬ আসবাবপত্র মেসামত	৩০০	৩০০	৩০৩	০	০	
৪৯১১ কম্পিউটার ও অফিস সরঞ্জাম	৬০০	৬০৬	৬০৬	০	০	
৪৯১৬ যন্ত্রপাতি ও সরঞ্জামাদি	০৫	৫	৫	০	০	
৪৯৯১ অন্যান্য মেসামত ও সংরক্ষণ	১৫০০	২০০২	১৫৯৯	১	০	
উপমোট-	৩২৫০	৩৭৫৩	৩৭৬৩	১	০	
৬৮০০ সম্পদ সংগ্রহ/ক্রয়						
৬৮১৫ কম্পিউটার ও যন্ত্রাংশ	০০৪	০০৪	৪৬৬	১৬	০	
৬৮১৭ কম্পিউটার সফটওয়্যার	২০২	২০২	১৯১	১	০	
৬৮২১ আসবাবপত্র আসবাবপত্র	১৫৫	১৫৫	১৬৯	৬	০	
৬৮২২ ল্যাব সরঞ্জামাদি	১০১	১০১	১০১	০	০	
৬৮২৭ বৈদ্যুতিক সরঞ্জামাদি	১০০০	১০০১	১০০১	০	০	
উপমোট -	৩৬৬	৩৬৬	৩৬৬	২৭	০	
সর্বমোট-	৪৬৭৬৬২	৫০০৫২	৫১১০৬	১০০০১	৪৬	

‘হে বঙ্গবন্ধু! অসীম দূরদৃষ্টি তোমার.....

- কৃষিবিদ শেখ মোঃ মুজাহিদ নোমানী

১৯২০ সাল, হে বঙ্গবন্ধু! তুমি জন্মেছিলে
টুঙ্গিপাড়ার এক অজপাড়া গাঁয়ে,
চোখ মেলেই তুমি দেখেছো,
তোমার সোনার বাংলা আছে পরাধীন হয়ে।
ক্লাস ফোরের ছাত্র তখন তুমি,
দেখলে শীতে কাঁপছে বৃদ্ধ ফকির খালি গায়ে,
তা দেখে তোমার দয়ার মন উঠলো কেঁদে,
আর তাই নিজে গায়ের কাপড় দিলে তাকে পরিয়ে।
ক্লাশ সেভেনের ছাত্র তুমি, কতটুকুই বা আর বয়স তোমার,
অথচ পথ আটকে দিলে প্রধানমন্ত্রী শেরেবাংলার,
বজ্রদীপ্ত দাঁড়িয়ে ছিল একটাই ছাত্র হোস্টেলের ছাদ
মেরামত করে দিতে হবে চমৎকার।
কিশোরেরই তোমার সাহস দেখে

১৯৭২ সাল, যুদ্ধ-বিধ্বস্ত,
ক্ষত-বিক্ষত তোমার সোনার বাংলা,
সাত কোটি মানুষের দিতে হবে,
অন্ন, বস্ত্র, শিক্ষা আর স্বাস্থ্যের নিশ্চয়তা।
বুঝেছিলে তুমি তখনই
উৎপন্ন করতে হবে অনেক খাবার,
আর তাই প্রয়োজন ভালো বীজের
নইলে সোনার বাংলা হয়ে যাবে ছারখার।
তাই প্রতিষ্ঠা করলে তুমি বিএডিসি, এসসিএ
১৯৭৩ সাল, তোমার পদভারে ধন্য কৃষি বিশ্ববিদ্যালয় প্রাঙ্গণ।
বজ্রকণ্ঠে ঘোষণা করলে তোমার অবদান
‘আজ থেকে কৃষিবিদ তোরা ক্লাস ওয়ান’।
তুমি বলেছিলে, ‘মান রাখিস তোরা আমার’।।

পরিশিষ্ট - (গ) : বীজ প্রত্যয়ন এজেন্সি, গাজীপুর এর ২০১৭-২০১৮ অর্থবছরের কর্মকর্তাদের তথ্য
বীজ প্রত্যয়ন এজেন্সি, সদর দপ্তর, গাজীপুর।

ক্র.নং	কর্মকর্তাদের নাম ও আইডি নং	পদবি ও কর্মস্থল	টেলিফোন		ইমেইল/ওয়েবসাইট	নিজ জেলা	জন্ম তারিখ	চাকরিতে ১ম যোগদানের তারিখ	বর্তমান কর্মস্থলে যোগদানের তারিখ
			অফিস	বাসা/মোবাইল					
১.	২	৩	৪	৫	৬	৭	৮	৯	১০
১.	মো: খায়রুল বসর (১১৯২)	পরিচালক	৪৯২৬৩৫১২ (পিএ)	০১৭২০-৩৭৯৫৩৫	dir.sca.gov.bd@gmail.com www.sca.gov.bd	চাঁদপুর	০১.০৫.১৯৬০	২৯.১২.১৯৮৪	১০.০৯.২০১৫
২.	মো: নাসির উদ্দিন (১৩৬৯)	উপপরিচালক (মাননিক)	৪৯২৬২৪৪৭	০১৭১১-৯৫৫৪৭০	ddqc@sca.gov.bd	বিলাইদহ	০২.০১.১৯৬০	০১.০৪.১৯৮৭	২৯.১০.২০১৪
৩.	মো: হাসান কবীর	উপপরিচালক (অর্থ ও হিসাব)		০১৬২৫৮০৫৭১৭ ০১৭৭৫২২৩৩৮৩	ddfinancc@sca.gov.bd	গাজীপুর	০৬.০১.১৯৬১	২০.১২.১৯৮৯	২১.১২.২০১১
৪.	ড. মো: জাকির হোসেন	উপপরিচালক (সিড রেগুলেশন)	৪৯২৬৪০৩৫	০১৯৯৯১৮২৩২৪	ddsr@sca.gov.bd qco@sca.gov.bd	বি.বাড়িয়া	০১.০১.১৯৬২	২০.১২.১৯৮৯	২৪.০৫.২০১২
৫.	মো: শহীদুল ইসলাম খান (১৫০৩)	প্রধান বীজ প্রযুক্তিবিদ	৯২৯৪০৩৩	০১৫৫২-৪৩১৭০০	csi@sca.gov.bd	বরিশাল	১৭.০২.১৯৬২	২০.১২.১৯৮৯	০৫.১১.২০১৪
৬.	মো: মুকুল আয়ীন পাটওয়ারী (১৫০৪)	উপপরিচালক (মাট প্রশাসন)		০১৭১৭-২৪৬৯৪৮	ddfield@sca.gov.bd	লক্ষীপুর	০১.০৭.১৯৬৩	২০.১২.১৯৮৯	০১.১১.২০১৪
৭.	ড. শূকদেব কুমার দাস (১৫২৩)	উপপরিচালক (পরিষ্কৃতা, বাস্তবায়ন ও মূল্যায়ন)	৯২৬২২৪৯	০১৭২০০৭৮২৭৪	ddpie@sca.gov.bd	জামালপুর	২৫.০১.১৯৬২	২০.১২.১৯৮৯	১৫.১২.২০১২
৮.	ড. আব্দুল আউয়াল মিয়া (১৫৩৭)	উপপরিচালক (প্রশাসন)	৯২৬২৯১০	০১৭১৮-৮৯৩৭৩৪	ddadmmi@sca.gov.bd	টাঙ্গাইল	৩১.১২.১৯৬২	২০.১২.১৯৮৯	০২.০৩.২০১৫
৯.	রতনল আরা বেগম (২০১৮)	অতিঃ উপপরিচালক (সিড রেগুলেশন ও মাননিয়ন্ত্রণ)	-	০১৭১১১৩০২৫৯	addsrqc@sca.gov.bd	কিশোরগঞ্জ	০১.০১.১৯৭০	৩১.০৫.২০০১	২৭.০৭.২০১০
১০.	ড. মো: হাসানুল কবীর কামালী (২০২৮)	সিনিয়র ট্রেনিং অফিসার	৪৯২৬২২৬৪	০১৭১১-৩৭৯২৩১	sto@sca.gov.bd	সিরাজগঞ্জ	০১.০১.১৯৭১	২৫.০৫.২০০৩	২০.০৭.২০১৬
১১.	মাহমুদা হক (২০২২)	অতিঃ উপপরিচালক (প্রশাসন ও অর্থ)	৪৯২৬৩৪২০	০১৭১৮-৪২৫৩১১	addadmin@sca.gov.bd	গাজীপুর	১৮.০১.১৯৮০	৩০.১১.২০০৮	১৮.০১.২০১৫
১২.	আমিনা বেগম (২৭৪০)	অতিঃ উপপরিচালক (মাট প্রশাসন, পরিষ্কৃতা ও মনিটরিং)		০১৭২২-৩১৮৮২৯	addfapm@sca.gov.bd	ঢাকা	০৩.১০.১৯৮৩	০৩.০৬.২০২০	১০.০২.২০১৬
১৩.	রেবেকা পারভীন (২৫৯৯)	বীজ বিশেষক	-	০১৭৪২৪১৩২৪৪	seedanalyst.1@sca.gov.bd	কিশোরগঞ্জ	০১.০৫.১৯৮৪	০১.০৮.২০১১	২৪.০৪.২০১৪
১৪.	ফারজানা হক দীপু (৩০৪২)	বীজ বিশেষক		০১৭১১-৩১৩৩৬৪	seedanalyst.2@sca.gov.bd	টাঙ্গাইল	২৯.১১.১৯৮৭	০১.০৬.২০১৬	১৬.০৪.২০১৭

ক্র.নং	কর্মকর্তাদের নাম ও আইডি নং	পদবি ও কর্মস্থল	টেলিফোন		ইমেইল/ওয়েবসাইট	নিজ জেলা	জন্ম তারিখ	চাকরিতে ১ম যোগদানের তারিখ	বর্তমান কর্মস্থলে যোগদানের তারিখ
			অফিস	বাসা/মোবাইল					
১.	তছনিয়া ইয়াসমিন (৩১৭৫)	বীজ বিশেষক	৪	০১৭১৭-৩৬৩৬৭৩	seedanalyst.3@sca.gov.bd	এরমনিহ	৮.১০.১৯৮৩	০১.০১.২০১৬	৩০.০৪.২০১৭
২.	মো: আর ফুজ্জ্বয়ন	বীজ বিশেষক	-	০১৭১০৫৪০৭৮৯	seedanalyst.4@sca.gov.bd	পাবনা	৩০.০৭.১৯৯০	০২.০৫.২০১৭	০২.০৫.২০১৭
১৭.	সিফাত-ই-জামা (৩২১৯)	বীজ রোগতত্ত্ববিদ		০১৭১০৫৮৩৩৪	pathologist.1@sca.gov.bd	নেত্রকোনা	২৬.১১.১৯৮৮	০১.০৬.২০১৬	০৭.০৭.২০১৮
১৮.	পপি রানী রায়	নমুনা সংগ্রহ অফিসার		০১৭৪০০৫৩২৩১	Sco.1@sca.gov.bd	রংপুর	১৪.০২.১৯৯৪	০৩.০৯.২০১৮	০৩.০৯.২০১৮
১৯.	মো: আজাদ হোসেন	পাবনিকেশন অফিসার		০১৯৯৬৮১৩৪১	po@sca.gov.bd	ভোলা			

ঢাকা অঞ্চল :

ক্র.নং	কর্মকর্তাদের নাম ও আইডি নং	পদবি ও কর্মস্থল	টেলিফোন		ফ্যাক্স/ইমেইল/ওয়েবসাইট	নিজ জেলা	জন্ম তারিখ	চাকরিতে ১ম যোগদানের তারিখ	বর্তমান কর্মস্থলে যোগদানের তারিখ
			অফিস	বাসা/মোবাইল					
১.	মো: মাহবুবুর রহমান (১৩৪৫)	সহকারী আঞ্চলিক বীজ প্রতায়ন অফিসার, আঞ্চলিক বীজ প্রতায়ন অফিস, ঢাকা	৪	০১৭৫৩-৪১২০৪০	arSCO.dhaka@sca.gov.bd	নারায়ণগঞ্জ	০৮.১১.১৯৬০	০১.৪.১৯৮৭	৩০.১০.২০১৪
২.	কোজিয়া আফরোজ (৩০৫০)	বীজ বিশেষক আঞ্চলিক বীজ প্রতায়ন অফিস, ঢাকা।		০১৭২৬-২১৬৯৫৬	fauziaafroz@yahoo.com	খিলাইদহ	১৭.০৮.১৯৮৯	০৩.১২.২০১৭	০৩.১২.২০১৭
৩.	চমন আরা আফরোজ (৩০৬৫)	সিড প্যাথলজিস্ট আঞ্চলিক বীজ প্রতায়ন অফিস, ঢাকা		০১৬৭৪৭৬০৮১৮	chamon70@yahoo.com	শিরাঙ্গঞ্জ	৩১.১২.১৯৮৭	০৩.০৯.২০১৭	০৫.০৯.২০১৭

ক্র.নং	কর্মকর্তাদের নাম ও আইডি নং	পদবি ও কর্মস্থল	টেলিফোন		ফ্যাক্স/ইমেইল/ ওয়েবসাইট	নিজ জেলা	জন্ম তারিখ	চাকরিতে ১ম যোগদানের তারিখ	বর্তমান কর্মস্থলে যোগদানের তারিখ
			অফিস	বাসা/মোবাইল					
১	২	৩	৪	৫	৬	৭	৮	৯	
৪.	ড. মো. আলী আকবর (১৩২২)	জেলা বিজ্ঞ প্রত্যয়ন অফিসার জেলা বিজ্ঞ প্রত্যয়ন অফিস, ঢাকা	৯১১৬০৮২	০১৭১১- ৮৮৬০৭০ ০১৫৫২- ৩৮৯২২৫	dsc0.dhaka@sca.gov.bd	ভোলা	১৪.০২.১৯৬১	০১.০৪.১৯৮৭	২৯.১০.২০১৪
৫.	শুফুন নাহার মুন্তা (২৬৯৪)	বিজ্ঞ প্রত্যয়ন অফিসার জেলা বিজ্ঞ প্রত্যয়ন অফিস, ঢাকা।		০১৮৩৩- ৭৫৫৭৩৪	lutfun.mukta08@gmail.com	গাজীপুর	২৮.১০.১৯৮৭	০৩.০৬.২০১২	০৭.০৮.২০১৭
৬.	মো. মোফাজ্জল করিম (১৫৩১)	জেলা বিজ্ঞ প্রত্যয়ন অফিসার জেলা বিজ্ঞ প্রত্যয়ন অফিস, নারায়ণগঞ্জ		০১৭১১- ৮৭২৮৩	dsc0.faridpur@sca.gov.bd	কুমিল্লা	২১.১২.১৯৬৩	২০.১২.১৯৮৯	২৯.১০.২০১৪
৭.	শাহনাজ সুলতানা	বিজ্ঞ প্রত্যয়ন অফিসার জেলা বিজ্ঞ প্রত্যয়ন অফিস, নারায়ণগঞ্জ		০১৫৫৪- ৯২৫২৫২	shanzsai@gmail.com	যশোর	০১.০৭.১৯৮৮	০২.০৫.২০১৭	০৫.০৫.২০১৭
৮.	মো. আবুল কাসেম ঢালী (১৪৮২)	জেলা বিজ্ঞ প্রত্যয়ন অফিসার জেলা বিজ্ঞ প্রত্যয়ন অফিস, গাজীপুর	৯২৯৪৪৬৪	০১৯২১- ১৬৯০৪৮	dsc0.gazipur@sca.gov.bd	মুন্সিগঞ্জ	০১.০৮.১৯৬২	২০.১২.১৯৮৯	৩০.১০.২০১৪
৯.	মকবুলআহম্মদ (১৬২৯)	জেলা বিজ্ঞ প্রত্যয়ন অফিসার জেলা বিজ্ঞ প্রত্যয়ন অফিস, মুন্সিগঞ্জ		০১৫৫২৩৯৪১৪৮	dsc0.munshiganj@sca.gov.bd	ঢাকা	০১.০৫.১৯৬৫	০১.০৪.১৯৯৩	১৭.১২.২০১৫
১০.	মো. সাফাত জামান পনির	বিজ্ঞ প্রত্যয়ন অফিসার জেলা বিজ্ঞ প্রত্যয়ন অফিস, মুন্সিগঞ্জ		০১৭২১৩১৮০০৮	ponirbcsag@gmail.com	জামালপুর		০৩.০৯.২০১৮	০৩.০৯.২০১৮
১১.	রাজিয়া তরফদার (৩৩৫৪)	বিজ্ঞ প্রত্যয়ন অফিসার জেলা বিজ্ঞ প্রত্যয়ন অফিস, মানিকগঞ্জ।		০১৭৭৯- ৫৭৮৩৩১	raziyatarafder@gmail.com	শেরপুর	০৩.০৬.১৯৯০	০২.০৫.২০১৭	০৭.০৫.২০১৭
১২.	রমেশ চন্দ্র ব্রহ্ম (১৩৪৩)	জেলা বিজ্ঞ প্রত্যয়ন অফিসার জেলা বিজ্ঞ প্রত্যয়ন অফিস, গোপালগঞ্জ		০১৭১৫৬৪৮০৭৮	dsc0.gopalganj@sca.gov.bd	বাগেরহাট	১০.১১.১৯৬১	০১.০৪.১৯৮৯	০২.১১.২০১৪
১৩.	মোয়াজ্জেম হোসেন (১৬৯০)	জেলা বিজ্ঞ প্রত্যয়ন অফিসার জেলা বিজ্ঞ প্রত্যয়ন অফিস, ফরিদপুর		০১৭১২৭৭০০৫৫	dsc0.faridpur@sca.gov.bd	গোপালগঞ্জ	০১.০১.১৯৬৪	০১.০৪.১৯৯৩	০৬.০২.২০১৭
১৪.	মো: জসিম উদ্দিন খান (১৩৩৯)	জেলা বিজ্ঞ প্রত্যয়ন অফিসার জেলা বিজ্ঞ প্রত্যয়ন অফিস, রাজবাড়ী	০৬৪১- ৬৫৮৫১	০১৭৩১- ০৮৮৯৩২	dsc0.rajbari@sca.gov.bd	ফরিদপুর	০৮.০২.১৯৬১	০১.০৪.১৯৮৭	৩০.১০.২০১৪

ক্র.নং	কর্মকর্তাদের নাম ও আইডি নং	পদবি ও কর্মস্থল	টেলিফোন		ফ্যাক্স/ইমেইল/ ওয়েবসাইট	নিজ জেলা	জন্ম তারিখ	চাকরিতে ১ম যোগদানের তারিখ	বর্তমান কর্মস্থলে যোগদানের তারিখ
			অফিস	বাসা/মোবাইল					
১	২	৩	৪	৫	৬	৭	৮	৯	১০
১৫.	মৌসুমী পাল (২৮৫৭)	বীজ প্রত্যয়ন অফিসার জেলা বীজ প্রত্যয়ন অফিস, ময়মনসিংহ		০১৭১২- ৬৮০৮৪৪	mousumpal2096@yahoo.com	নাঙ্গীপুর	০২.০৯.১৯৮৫	০১.০৯.২০১৫	০১.০৯.২০১৫
১৬.	আবু সাইদ মো: আখতারুজ্জামান (১৪৩৬)	জেলা বীজ প্রত্যয়ন অফিসার জেলা বীজ প্রত্যয়ন অফিস, শেরপুর		০১৭১৫- ৫৪৬২৮৯	dscsco.shepur@sca.gov.bd	জামালপুর	০১.০১.১৯৬৩	২০.১২.১৯৮৯	৩০.১০.২০১৪
১৭.	আসমা-উল- হুসনা	বীজ প্রত্যয়ন অফিসার জেলা বীজ প্রত্যয়ন অফিস, শেরপুর।		০১৭১১১০০৬১৬	asmabau.@gmail.com	টাঙ্গাইল	০১.০৪.১৯৯১	০২.০৫.২০১৭	০২.০৫.২০১৭
১৮.	শেখ মো: মুজাহিদ নোমানী (১৩৮০)	জেলা বীজ প্রত্যয়ন অফিসার জেলা বীজ প্রত্যয়ন অফিস, জামালপুর	০৯৮১- ৬২৮৮০	০১৯১১- ৫৭৩৫৯৯	dscsco.jamalpur@sca.gov.bd	শেরপুর	১৩.০১.১৯৬০	০১.০৪.১৯৮৭	৩০.১০.২০১৪
১৯.	মো: দুলাল হোসেন	জেলা বীজ প্রত্যয়ন অফিসার জেলা বীজ প্রত্যয়ন অফিস, নেত্রকোনা		০১৭১৮- ০০১৩৯৬	dscsco.netrakona@sca.gov.bd	টাঙ্গাইল	০১.০২.১৯৬৪	০১.০৪.১৯৯৩	৩১.১২.২০১৫
২০.	আবাসুম মকবুলা দিশা (৩৩৮৫)	বীজ প্রত্যয়ন অফিসার জেলা বীজ প্রত্যয়ন অফিস, নেত্রকোনা		০১৯৯৫- ১৬৬৪২৬	disha147bsmrau.bd@gmail.com	ময়মনসিংহ	১৪.১১.১৯৯১	০২.০৫.২০১৭	০৭.০৫.২০১৭
২১.	মো: আবদুল আয়িন (১৪১৪)	জেলা বীজ প্রত্যয়ন অফিসার জেলা বীজ প্রত্যয়ন অফিস, টাঙ্গাইল		০১৭১২- ৮৩২৮২৯	dscsco.tangail@sca.gov.bd	কিশোরগঞ্জ	০৮.০৭.১৯৬১	২০.১২.১৯৮৯	৩০.১০.২০১৪
২২.	মো: জাহিদ হাসান (৩১৩০)	বীজ প্রত্যয়ন অফিসার জেলা বীজ প্রত্যয়ন অফিস, টাঙ্গাইল		০১৭১৭- ০৩৭৩১৫	kbjdjahid55@gmail.com	কুড়িগ্রাম	০৮.০৫.১৯৮৮	০১.০৬.২০১৬	০১.০৬.২০১৬
২৩.	ড. মো: কবির উদ্দিন সরকার (১৫৬৩)	জেলা বীজ প্রত্যয়ন অফিসার জেলা বীজ প্রত্যয়ন অফিস, নরসিংদী		০১৯১৫- ১৬৫০৭০	dscsco.narsingdi@sca.gov.bd	গাজীপুর	৩০.০১.১৯৬২	২০.১২.১৯৮৯	৩১.০৩.২০১৪
২৪.	মো: মহিদুল হক (১৫৭২)	জেলা বীজ প্রত্যয়ন অফিসার জেলা বীজ প্রত্যয়ন অফিস, শরীয়তপুর		০১৭৯১- ০৯০১৪০	dscsco.shariatpur@sca.gov.bd	ঢাকা	০১.০৩.১৯৬০	২০.১২.১৯৮৯	১৩.১২.২০১৫

চট্টগ্রাম অঞ্চল

ক্র.নং	কর্মকর্তাদের নাম ও আইডি নং	পদবি ও কর্মস্থল	টেলিফোন		ফ্যাক্স/ইমেইল/ওয়েবসাইট	নিজ জেলা	জন্ম তারিখ	চাকরিতে ১ম যোগদানের তারিখ	বর্তমান কর্মস্থলে যোগদানের তারিখ
			অফিস	বাসা/মোবাইল					
১	২	৩	৪	৫	৬	৭	৮	৯	১০
১.	শো. রাজিব হুসাইন (৩৩২০)	বিজ্ঞ বর্ষিক আঞ্চলিক বিজ্ঞ প্রত্যয়ন অফিস, চট্টগ্রাম		০১৭৩৫৬৩৫৬৬৫	razib231@gmail.com	পাবনা	১০.০১.১৯৯০	০২.০৫.২০১৭	০৭.০৫.২০১৭
২.	শো. আব্দুল জলিল মতল (১৩৯৭)	জেলা বিজ্ঞ প্রত্যয়ন অফিসার জেলা বিজ্ঞ প্রত্যয়ন অফিস, কক্সবাজার	০৩৪১-৬৩৫৭১	০১৮২০-৮২৬৬৪২	dsc0.coxsbazar@sca.gov.bd	ময়মনসিংহ	২০.১২.১৯৬০	০১.০১.১৯৮৭	০৩.১১.২০১৪
৩.	ড. শো. জাহাঙ্গীর হোসেন (১৪২১)	জেলা বিজ্ঞ প্রত্যয়ন অফিসার জেলা বিজ্ঞ প্রত্যয়ন অফিস, ফেনী	০৩৩১-৭৪০৮৬	০১৭১২-২১৫৮০৫	dsc0.feni@sca.gov.bd	কুমিল্লা	৩১.১২.১৯৬২	২০.১২.১৯৮৯	৩০.১০.২০১৪
৪.	শো. রফিকুল ইসলাম (১৪৮৪)	জেলা বিজ্ঞ প্রত্যয়ন অফিসার জেলা বিজ্ঞ প্রত্যয়ন অফিস, লক্ষ্মীপুর		০১৭১৬-৭৪৯৩৫৫	dsc0.lakshnipur@sca.gov.bd	কুমিল্লা	০১.০১.১৯৬২	২০.১২.১৯৮৯	৩০.১০.২০১৪
৫.	ডো.ফাহেল আহমদ চৌধুরী (১৪৬০)	জেলা বিজ্ঞ প্রত্যয়ন অফিসার জেলা বিজ্ঞ প্রত্যয়ন অফিস, নোয়াখালী		০১৭১২-৯০৩০৭৭	dsc0.noakhali@sca.gov.bd	লক্ষ্মীপুর	০৩.০৩.১৯৬৩	২০.১২.৮৯	৩০.১০.২০১৪
৬.	অরোফিন হাসান (৩৩৯১)	বিজ্ঞ প্রত্যয়ন অফিসার জেলা বিজ্ঞ প্রত্যয়ন অফিস, নোয়াখালী		০১৭৪৫১৪৩০২	arifbsmrau@gmail.com	বগুড়া	১৭.০৮.১৯৮৯	০২.০৫.২০১৭	০৭.০৫.২০১৭
৭.	কাজী জাহাঙ্গীর কবির (১৫১৫)	জেলা বিজ্ঞ প্রত্যয়ন অফিসার জেলা বিজ্ঞ প্রত্যয়ন অফিস, চাঁদপুর		০১৭১৫-১১১০৯৩	dsc0.chandpur@sca.gov.bd	পিরোজপুর	২৮.২.১৯৬১	২০.১২.১৯৮৯	৩০.১০.২০১৪
৮.	শো. ইউজুক উইয়া (১৪৩০)	জেলা বিজ্ঞ প্রত্যয়ন অফিসার জেলা বিজ্ঞ প্রত্যয়ন অফিস, কুমিল্লা		০১৮১৮-১৬৪৯৫৮	dsc0.comilla@sca.gov.bd	ফেনী	০১.০৩.১৯৬৩	২০.১২.১৯৮৯	১১.১১.২০১৪

রাজশাহী অঞ্চল :

ক্র.নং	কর্মকর্তাদের নাম ও আইডি নং	পদবি ও কর্মস্থল	টেলিফোন		ফ্যাক্স/ইমেইল/ ওয়েবসাইট	নিজ জেলা	জন্ম তারিখ	চাকরিতে ১ম যোগদানের তারিখ	বর্তমান কর্মস্থলে যোগদানের তারিখ
			অফিস	বাসা/মোবাইল					
১	২	৩	৪	৫	৬	৭	৮	৯	
১.	আহমেদ শাহী (১৬২২)	সহকারী আঞ্চলিক বিজ্ঞ প্রত্যয়ন অফিসার বিজ্ঞ প্রত্যয়ন এজেন্সি, রাজশাহী		০১৭১০-৯৪৫৪৭৭	atsco.rajshahi@sca.gov.bd	নাটোর	১১.১২.১৯৬৫	১১.১২.১৯৯১	০৮.০৬.২০১৭
২.	মো: শরিফুল ইসলাম	বিজ্ঞ বিশেষক আঞ্চলিক বিজ্ঞ প্রত্যয়ন অফিস, রাজশাহী।		০১৭১৭-২০৪১০১	sarif.islam63@gmail.com	পাবনা	১২.০৯.১৯৯০	০২.০৫.২০১৭	০৫.০৫.২০১৭
৩.	মো: সিরাজুল ইসলাম (১৪২৫)	জেলা বিজ্ঞ প্রত্যয়ন অফিসার জেলা বিজ্ঞ প্রত্যয়ন অফিস, রাজশাহী	০৭২১- ৭৭৫৩৬২	০১৭১২-২৭৪৮৯১	dsco.rajshahi@sca.gov.bd	চাঁপাইনবাবগঞ্জ	১৫.০৫.১৯৬৩	২০.১২.১৯৮৯	৩০.১০.২০১৪
৪.	সোনিয়া পারভীন (৩৩৪৪)	বিজ্ঞ প্রত্যয়ন অফিসার জেলা বিজ্ঞ প্রত্যয়ন অফিস, রাজশাহী		০১৭৫৮৬১৭৭৬৭	somiageni@yahoo.com	রাজশাহী	০১.০১.১৯৮৮	০২.০৫.২০১৭	০৭.০৫.২০১৭
৫.	মো: আমির হামজা (১৫৮০)	জেলা বিজ্ঞ প্রত্যয়ন অফিসার জেলা বিজ্ঞ প্রত্যয়ন অফিস, সিরাজগঞ্জ		০১৭১২-৫৬৮৭০২	dsco.sirajganj@sca.gov.bd	টাঙ্গাইল	০১.৯.১৯৬২	২০.১২.১৯৮৯	০৩.০৩.২০১৫
৬.	মোহাম্মদ শাহ আলম (১৬৫৯)	জেলা বিজ্ঞ প্রত্যয়ন অফিসার জেলা বিজ্ঞ প্রত্যয়ন অফিস, বগুড়া	০৫১- ৬৬২১৪	০১৭১৬-০১২৫৭৭	dsco.bogra@sca.gov.bd	টাঙ্গাইল	০১.০৫.১৯৬৪	০১.০৪.১৯৯৩	
৭.	মো: গাজী উল হক (৩১২২)	বিজ্ঞ প্রত্যয়ন অফিসার জেলা বিজ্ঞ প্রত্যয়ন অফিস, বগুড়া।		০১৭৩৭৩৪৫৯৮	gaziul-aghstui@yahoo.com	কুষ্টিয়া	০৭.০৪.১৯৮৮	০১.০৬.২০১৬	০১.০৬.২০১৬
৮.	মো: শফিকুল ইসলাম (১৬৭৯)	জেলা বিজ্ঞ প্রত্যয়ন অফিসার জেলা বিজ্ঞ প্রত্যয়ন অফিস, জয়পুরহাট	০৫৭৫১৪৩০	০১৭১১-৯৪১১০৪	dsco.joypurhat@sca.gov.bd	বগুড়া	০১.০১.১৯৬৫	০১.০৪.১৯৯৩	১৪.১২.২০১৫

ক্র. নং	কর্মকর্তাদের নাম ও আইডি নং	পদবি ও কর্মস্থল	টেলিফোন		ফ্যাক্স/ইমেইল/ ওয়েবসাইট	নিজ জেলা	জন্ম তারিখ	চাকরিতে ১ম যোগদানের তারিখ	বর্তমান কর্মস্থলে যোগদানের তারিখ	
			অফিস	বাসা/মোবাইল						
৯.	১	২	৩	৪	৫	৬	৭	৮	৯	১০
৯.	সুব্রত কুমার সরকার (১৫৬৫)	জেলা বিজ্ঞ প্রত্যয়ন অফিসার জেলা বিজ্ঞ প্রত্যয়ন অফিস, নাটোর		০১৭৫-৮৪৪৬৮৯	dsco.natore@sca.gov.bd	সিরাজগঞ্জ	০৮.০৯.১৯৬২	২০.১২.১৯৮৯	২৬.০২.২০১৫	
১০.										
১১.	আবুল বাসার মো. মোস্তাফিজার রহমান (১৩৩২)	জেলা বিজ্ঞ প্রত্যয়ন অফিসার জেলা বিজ্ঞ প্রত্যয়ন অফিস, পাবনা	০৭৩১- ৬৩২৩৫	০১৭২-৯৮৭৯৬২	dsco.pabna@sca.gov.bd	নওগাঁ	১৯.০৬.১৯৬১	০১.০৪.১৯৮৭	১০.০৮.২০১৭	
১২.	ক জাকিরুল ইসলাম (৩৪১১)	বিজ্ঞ প্রত্যয়ন অফিসার জেলা বিজ্ঞ প্রত্যয়ন অফিস, পাবনা		০১৭৫৪-৯৭৪৪৯৮	jahid142@yahoo.com	সিরাজগঞ্জ	০১.০৯.১৯৮৭	০২.০৫.২০১৭	০৭.০৫.২০১৭	

খুলনা অঞ্চল

ক্র. নং	কর্মকর্তাদের নাম ও আইডি নং	পদবি ও কর্মস্থল	টেলিফোন		ফ্যাক্স/ইমেইল/ওয়েবসাইট	নিজ জেলা	জন্ম তারিখ	চাকরিতে ১ম যোগদানের তারিখ	বর্তমান কর্মস্থলে যোগদানের তারিখ
			অফিস	বাসা/মোবাইল					
১	২	৩	৪	৫	৬	৭	৮	৯	১০
১.	অশোক কুমার হালদার (১২০৪)	আঞ্চলিক বিজ্ঞ প্রত্যয়ন অফিসার, বিজ্ঞ প্রত্যয়ন অফিস, খুলনা	০৪১৭-৬২৫৩৫	০১৭৭৭-৯৬২১৫০	rscs.khulna@sca.gov.bd	যশোর	২৭.০১.১৯৬০	০৩.০১.১৯৮৫	১০.১২.২০১৫
২.	বৃদ্ধদেব সেন (১৫১০)	সহকারী আঞ্চলিক বিজ্ঞ প্রত্যয়ন অফিসার, বিজ্ঞ প্রত্যয়ন অফিস, খুলনা		০১৭১৭-৬৬৮৮৮৫	arsco.khulna@sca.gov.bd	সাতক্ষীরা	০১.০১.১৯৬১	২০.১২.১৯৮৭	৩০.১০.২০১৪
৩.	মো. আলমগীর হোসেন (২৭৯২)	বিজ্ঞ বিশেষক, আঞ্চলিক বিজ্ঞ প্রত্যয়ন অফিস, খুলনা		০১৭২৪-৮৮৬০৭৩	md.alamgirhossain78@yahoo.com	খুলনা	২৮.১১.১৯৮১	২৫.০১.২০১৩	১৬.০৫.২০১৬
৪.	মিতা সরকার (২৭৪৯)	সীড প্যাথলজিস্ট, আঞ্চলিক বিজ্ঞ প্রত্যয়ন অফিস, খুলনা		০১৯৩৬-০১১৩১২	mita.sarkar270@gmail.com	যশোর	১৫.০১.১৯৮৯	১৫.০১.২০১৩	০৯.০৮.২০১৭
৫.	ঝট্টু কুমার সাহা (১৪৬৪)	জেলা বিজ্ঞ প্রত্যয়ন অফিসার, জেলা বিজ্ঞ প্রত্যয়ন অফিস, খুলনা		০১৭১২-২৯৮৩৫২	dscs.khulna@sca.gov.bd	ফরিদপুর	০৮.০৪.১৯৬২	২০.১২.১৯৮৯	২৯.১০.২০১৪
৬.	মুগাধির হোসেন (৩৩৬৫)	বিজ্ঞ প্রত্যয়ন অফিসার, খুলনা		০১৭২৫-৩৫৪৭৮৯	mhossainsau@gmail.com	মেহেরপুর	০৫.০২.১৯৯০	০২.০৫.২০১৭	০৭.০৫.২০১৭
৭.	মো. হাফিজুর রহমান (১৬৬০)	জেলা বিজ্ঞ প্রত্যয়ন অফিসার, জেলা বিজ্ঞ প্রত্যয়ন অফিস, বাগেরহাট		০১৭১৬-১৮১২৮৪	dscs.bagerhat@sca.gov.bd	সাতক্ষীরা	০৭.০১.১৯৬৪	০১.০৪.১৯৯৩	২৬.০১.২০১৭
৮.	পারেশ কুমার রায় (১৪১৭)	জেলা বিজ্ঞ প্রত্যয়ন অফিসার, জেলা বিজ্ঞ প্রত্যয়ন অফিস, যশোর	০৪২১-৬৮৯১৩	০১৭১৬-৬২৩৭৩৫	dscs.jessore@sca.gov.bd	খুলনা	১৫.০৮.১৯৬২	২০.১২.১৯৮৯	২৬.০৯.২০০৫
৯.	শিউলি মজুমদার (৩৩৫৫)	বিজ্ঞ প্রত্যয়ন অফিসার, বিজ্ঞ প্রত্যয়ন এজেন্সি, যশোর		০১৭৩৭-৩৯৬৯৩৪	sheuli.info@gmail.com	বাগেরহাট	২৯.১২.১৯৯০	০২.০৫.২০১৭	০৭.০৫.২০১৭
১০.	শ্যামল কুমার বিশ্বাস (১৫৪১)	জেলা বিজ্ঞ প্রত্যয়ন অফিসার, জেলা বিজ্ঞ প্রত্যয়ন অফিস, মাগুরা		০১৭১২-৮৯২৭৪৬	dscs.magura@sca.gov.bd	বিনাইদহ	০১.০৮.১৯৬২	২০.১২.১৯৮৯	২২.১২.২০০৫

ক্র. নং	কর্মকর্তাদের নাম ও আইডি নং	পদবি ও কর্মস্থল	টেলিফোন		ফ্যাক্স/ইমেইল/ওয়েবসাইট	নিজ জেলা	জন্ম তারিখ	চাকরিতে ১ম যোগদানের তারিখ	বর্তমান কর্মস্থলে যোগদানের তারিখ
			অফিস	বাসা/সোবাইল					
১	এস এম ফেরদৌস (১৩৪৯)	৩ জেলা বিজ প্রত্যয়ন অফিসার, জেলা বিজ প্রত্যয়ন অফিস, নড়াইল	৪	৫ ০১৭১১-১৮৪৪৭৫	৬ dscsco.narail@sca.gov.bd	৭ সাতক্ষীরা	৮ ০১.০১.১৯৬২	৯ ০১.০৪.১৯৮৭	১০ ২৯.১০.২০১৪
১২.	মো: আলী হাসান (১৪৮৬)	জেলা বিজ প্রত্যয়ন অফিসার, জেলা বিজ প্রত্যয়ন অফিস, কুষ্টিয়া	০৭১-৬২৬০৪	০১৮১১-৮২৪৫৬৬	dscsco.kushtia@sca.gov.bd	ঝিনাইদহ	০১.০৭.১৯৬২	২০.১২.১৯৮৯	১৭.০৪.২০০৬
১৩.	মো. কামরুল হক মিল্লা (১৪৩৪)	জেলা বিজ প্রত্যয়ন অফিসার, জেলা বিজ প্রত্যয়ন অফিস, চুয়াডাঙ্গা	০৭৬১-৬২৬৯৩	০১৭১৬-১৬২৭৫১	dscsco.chuadanga@sca.gov.bd	কুষ্টিয়া	০১.০১.১৯৬২	২০.১২.১৯৮৯	০৩.১১.২০১৪
১৪.	মো. নাজমুল হুদা (৩৩৮০)	বিজ প্রত্যয়ন অফিসার, বিজ প্রত্যয়ন এজেন্সি, চুয়াডাঙ্গা		০১৭৩৯-৮১২৯৮৫	nazmulsau68@gmail.com	ঝিনাইদহ	৩১.১২.১৯৯০	০২.০৫.২০১৭	০৭.০৫.২০১৭
১৫.	মো. মামুনুর রশিদ (৩১২৮)	বিজ প্রত্যয়ন অফিসার, জেলা বিজ প্রত্যয়ন অফিস, মেহেরপুর		০১৭২২-৪১৮৬২২	mamun45@gmail.com	নাটোর	৩০.০৬.১৯৮৪	০১.০৬.২০১৬	০১.০৬.২০১৭

রংপুর অঞ্চল

ক্র. নং	কর্মকর্তাদের নাম ও আইডি নং	পদবি ও কর্মস্থল	টেলিফোন		ফ্যাক্স/ইমেইল/ওয়েবসাইট	নিজ জেলা	জন্ম তারিখ	চাকরিতে ১ম যোগদানের তারিখ	বর্তমান কর্মস্থলে যোগদানের তারিখ
			অফিস	বাসা/সোবাইল					
১	ড. মো. আফহার আলী (১৩৮২)	৩ জেলা বিজ প্রত্যয়ন অফিসার, জেলা বিজ প্রত্যয়ন অফিস, রংপুর	৪	৫ ০১৯৩৮-৮২৬৪৫১	৬ dscsco.rangpur@sca.gov.bd	৭ দিনাজপুর	৮ ০১.০৩.১৯৬০	৯ ০২.০৫.২০১৭	১০ ০৭.০৫.২০১৭
২.	মোছা. শারমীন আরা খন্দকার (৩৩৮৮)	বিজ প্রত্যয়ন অফিসার, জেলা বিজ প্রত্যয়ন অফিস, লালমনিরহাট		০১৭২৩-৫৩৫৫৬৪	sharminsau37@gmail.com	কুড়িগ্রাম	২৬.১০.১৯৯১	০২.০৫.২০১৭	০৭.০৫.২০১৭
৩.	শৈথুরী আবু আলা মওদুদী	জেলা বিজ প্রত্যয়ন অফিসার, জেলা বিজ প্রত্যয়ন অফিস, নীলফামারী		০১৭১১-৯৩৬০৪৫	dscsco.nilphamari@sca.gov.bd	নওগাঁ	০১.১১.১৯৬৩	১১.১২.১৯৯১	১৫.১২.২০১৫

ক্র. নং	কর্মকর্তাদের নাম ও আইডি নং	পদবি ও কর্মস্থল	টেলিফোন		ফ্যাক্স/ইমেইল/ওয়েবসাইট	নিজ জেলা	জন্ম তারিখ	চাকরিতে ১ম যোগদানের তারিখ	বর্তমান কর্মস্থলে যোগদানের তারিখ
			অফিস	বাসা/মোবাইল					
১	২	৩	৪	৫	৬	৭	৮	৯	১০
৪.	মো. রফিকুল ইসলাম	জেলা বিজ প্রত্যয়ন অফিসার, জেলা বিজ প্রত্যয়ন অফিস, দিনাজপুর	০৫৩১-৬৫০৯২	০১৭১২-৯৩০২৫৩	dscs.dinajpur@sca.gov.bd	কুড়িআম	২৬.০৬.১৯৬২	১১.১২.১৯৯১	১৫.১২.২০১৫
৫.	খাদিজাতুল কুবরা (৩৩৯০)	বিজ প্রত্যয়ন অফিসার, জেলা বিজ প্রত্যয়ন অফিস, দিনাজপুর		০১৭৩৩-৪৫১৫৫১	khadezatulkubra1@gmail.com	মানিকগঞ্জ	০৫.০২.১৯৯১	০২.০৫.২০১৭	০৭.০৫.২০১৭
৬.	মো. মঞ্জুরুল (৩৩৯০)	জেলা বিজ প্রত্যয়ন অফিসার, জেলা বিজ প্রত্যয়ন অফিস, গাইবান্ধা		০১৭১৪-৫৩৮৫৬৯	dscs.gaibandha@sca.gov.bd	লালমনির হাট	০১.০১.১৯৬১	০১.০৪.১৯৮৭	১১.০১.২০১৬
৭.	মো. আবু বক্কর সিদ্দিক (১৬৮৪)	জেলা বিজ প্রত্যয়ন অফিসার, জেলা বিজ প্রত্যয়ন অফিস, ঠাকুরগাঁও	০২৫৬১-৫২৬৩৫	০১৭১৯-৭১০৫৯৬	dscs.thakurgaon@sca.gov.bd	পাবনা	১৬.০৬.১৯৬৪	০১.০৪.১৯৯৩	২৯.০১.২০১৭
৮.	জয়ন্ত কুমার রায় (৩৩৩০)	বিজ প্রত্যয়ন অফিসার, জেলা বিজ প্রত্যয়ন অফিস, ঠাকুরগাঁও		০১৭৩৭-৬২৯৬৯৪	joyontiahs89@gmail.com	দিনাজপুর	১৯.০৭.১৯৮৯	০২.০৫.২০১৭	০৭.০৫.২০১৭
৯.	সাবিনা ইয়াসমিন (৩৩৫৯)	বিজ প্রত্যয়ন অফিসার, জেলা বিজ প্রত্যয়ন অফিস, পঞ্চগড়		০১৭২২-৯৫০৭৪৮		ঠাকুরগাঁও	০২.০২.১৯৮৯	০২.০৫.২০১৭	০২.০৫.২০১৭

বরিশাল অঞ্চল

ক্র. নং	কর্মকর্তাদের নাম ও আইডি নং	পদবি ও কর্মস্থল	টেলিফোন		ফ্যাক্স/ইমেইল/ওয়েবসাইট	নিজ জেলা	জন্ম তারিখ	চাকরিতে ১ম যোগদানের তারিখ	বর্তমান কর্মস্থলে যোগদানের তারিখ
			অফিস	বাসা/মোবাইল					
১	২	৩	৪	৫	৬	৭	৮	৯	১০
১.	নিমল কুমার দে (১২৬৭)	আঞ্চলিক বিজ প্রত্যয়ন অফিসার, আঞ্চলিক বিজ প্রত্যয়ন অফিস, বরিশাল	০৪৩১-৬৩৫৩৭	০১৭১৬-৭৫২৩১৭	rscsco.barisal@sca.gov.bd	খুলনা	১৫.০৪.১৯৬০	০১.০৪.১৯৮৭	১৩.০৭.২০১৭
২.	অর্থিতা হাওলাদার (৩৩১১)	সিড প্যাথলজিস্ট, আঞ্চলিক বিজ প্রত্যয়ন অফিস, বরিশাল		০১৭১৭-৯২৩৪০৬	orthita75@gmail.com	পিরোজপুর	০১.০৯.১৯৯০	০২.০৫.২০১৭	০৪.০৬.২০১৭
৩.	শোহামদ আলী জিন্নাহ (১৬৭৩)	জেলা বিজ প্রত্যয়ন অফিসার, জেলা বিজ প্রত্যয়ন অফিস, বরিশাল		০১৭৪০-৬২৪৭৩২	dsco.barisal@gmail.com	ফরিদপুর	৩১.১২.১৯৬৫	০১.০৪.১৯৯৩	১৪.১২.২০১৫

সিলেট অঞ্চল

ক্র. নং	কর্মকর্তাদের নাম ও আইডি নং	পদবি ও কর্মস্থল	টেলিফোন		ফ্যাক্স/ইমেইল/ওয়েবসাইট	নিজ জেলা	জন্ম তারিখ	চাকরিতে ১ম যোগদানের তারিখ	বর্তমান কর্মস্থলে যোগদানের তারিখ
			অফিস	বাসা/মোবাইল					
১	২	৩	৪	৫	৬	৭	৮	৯	১০
১.	শ্রী নিবাস দেবনাথ (১২৬৯)	আঞ্চলিক বিজ প্রত্যয়ন অফিসার, আঞ্চলিক বিজ প্রত্যয়ন অফিস, সিলেট	০৮২১-৭২৮৭০৭	০১৮১৬-৭৬৬৯৫৩	arsco.sylhet@sca.gov.bd	চাঁদপুর	২৪.১০.১৯৬২	০১.০৪.১৯৮৭	১৭.০৭.২০১৭
২.	আমিনুল ইসলাম	নমুনা সংগ্রহ অফিসার, আঞ্চলিক বিজ প্রত্যয়ন অফিস, সিলেট		০১৭০৩-৪২৯৬০১	aminulislam.bau007@gmail.com	শেরপুর	১৯.১২.১৯৮৯	০২.০৫.২০১৭	০৭.০৫.২০১৭
৩.	ফাহিমদা আক্তার (৩৩৯৮)	বিজ প্রত্যয়ন অফিসার, জেলা বিজ প্রত্যয়ন অফিস, সিলেট		০১৮১২-৮৮৭৬৬৯	fahmidatania1990@gmail.com	কুমিল্লা	২০.০৩.১৯৯১	০২.০৫.২০১৭	০৭.০৫.২০১৭
৪.	মো. জাহিদুল আমিন (১৪৬৯)	জেলা বিজ প্রত্যয়ন অফিসার, জেলা বিজ প্রত্যয়ন অফিস, সুনামগঞ্জ		০১৭১৫-১২৯৭৩৪	dsco.sunamganj@sca.gov.bd	ব্রাহ্মণবাড়িয়া	০১.০৮.১৯৬২	২০.১২.১৯৮৯	৩০.১০.২০১৭

গণপ্রজাতন্ত্রী বাংলাদেশ সরকার
বীজ প্রত্যয়ন এজেন্সি
প্রজনন বীজ

ট্যাগ নম্বর ধক ০০৭২৮১৫
ফসল ধান জাত
লট নম্বর
প্রত্যয়নপত্র ইস্যুর তারিখ
বৈধতার মেয়াদ
বীজের নীট ওজন
বীজ উৎপাদকের নাম ও ঠিকানা

কর্তৃপক্ষ

গণপ্রজাতন্ত্রী বাংলাদেশ সরকার
বীজ প্রত্যয়ন এজেন্সি
ভিত্তি বীজ

ট্যাগ নম্বর ধক ২- ৬১৫৩১২৭
ফসল ধান জাত
লট নম্বর
প্রত্যয়নপত্র ইস্যুর তারিখ
বৈধতার মেয়াদ
বীজের নীট ওজন
বীজ উৎপাদকের নাম ও ঠিকানা

কর্তৃপক্ষ

গণপ্রজাতন্ত্রী বাংলাদেশ সরকার
বীজ প্রত্যয়ন এজেন্সি
প্রত্যায়িত বীজ

ট্যাগ নম্বর ধক ৩- ৪১৪৪৭০০
ফসল ধান জাত
লট নম্বর
প্রত্যয়নপত্র ইস্যুর তারিখ
বৈধতার মেয়াদ
বীজের নীট ওজন
বীজ উৎপাদকের নাম ও ঠিকানা

কর্তৃপক্ষ

প্রকাশকাল : জুন, ২০১৯

প্রকাশনায়



বীজ প্রত্যয়ন এজেন্সি

কৃষি মন্ত্রণালয়

জয়দেবপুর, গাজীপুর- ১৭০১

www.sca.gov.bd

মুদ্রণ :



কৃষি তথ্য সার্ভিস
www.ais.gov.bd

খামারবাড়ি, ফার্মগেট, ঢাকা-১২১৫